

# **ANÁLISIS DE IMPORTACIÓN DE HILAZAS EN COLOMBIA CAPÍTULOS 52 (DE ALGODÓN), 54 (DE FILAMENTOS SINTÉTICOS), 55 (DE FIBRAS SINTÉT. DISCONTINUAS) PERÍODO AÑOS 2020 - 2024**

*Preparado por DIAGONAL, Fuente: Base de datos pública DIAN*

## **Contenido:**

- *Gráfico de importaciones por partida arancelaria*
- *Tabla de importaciones por partida arancelaria*
- *Tabla de importaciones por subpartida arancelaria*
- *Gráfico Importaciones por país de origen*
- *Gráfico Importaciones por aduana*
- *Gráfico Importaciones por importador*
- *BoxPlot de importaciones por subpartida arancelaria*

### **Aviso Legal Importante:**

*Este informe ha sido elaborado con base en datos de acceso público proporcionados por la Dirección de Impuestos y Aduanas Nacionales (DIAN), en su página web bajo la siguiente url:*

*<https://www.dian.gov.co/dian/cifras/Paginas/Bases-Estadisticas-de-Comercio-Exterior-Importaciones-y-Exportaciones.aspx>*

*La información aquí contenida se presenta con fines meramente informativos y no constituye asesoramiento profesional de ningún tipo.*

### **Limitaciones de Responsabilidad:**

*Origen y Precisión de los Datos: Los datos utilizados en este informe provienen de fuentes públicas y se han procesado con la mayor diligencia posible. Sin embargo, no se garantiza la exactitud, integridad o actualidad de la información presentada.*

*La entidad creadora de este informe no se responsabiliza por posibles errores u omisiones en los datos originales o en su procesamiento.*

*Interpretación y Uso: La interpretación y el uso de la información contenida en este informe son responsabilidad exclusiva del usuario. El creador de este informe no se hace responsable de las decisiones o acciones tomadas en base a la información aquí presentada.*

*Naturaleza Estática del Informe: Este informe es un documento estático que refleja la información disponible en el momento de su creación. Los datos pueden haber cambiado o actualizado desde entonces. Se recomienda consultar las fuentes oficiales para obtener la información más reciente.*

*Ausencia de Asesoramiento Profesional: La información contenida en este informe no sustituye el asesoramiento profesional. Para análisis críticos o decisiones financieras, se recomienda buscar el asesoramiento de un profesional calificado.*

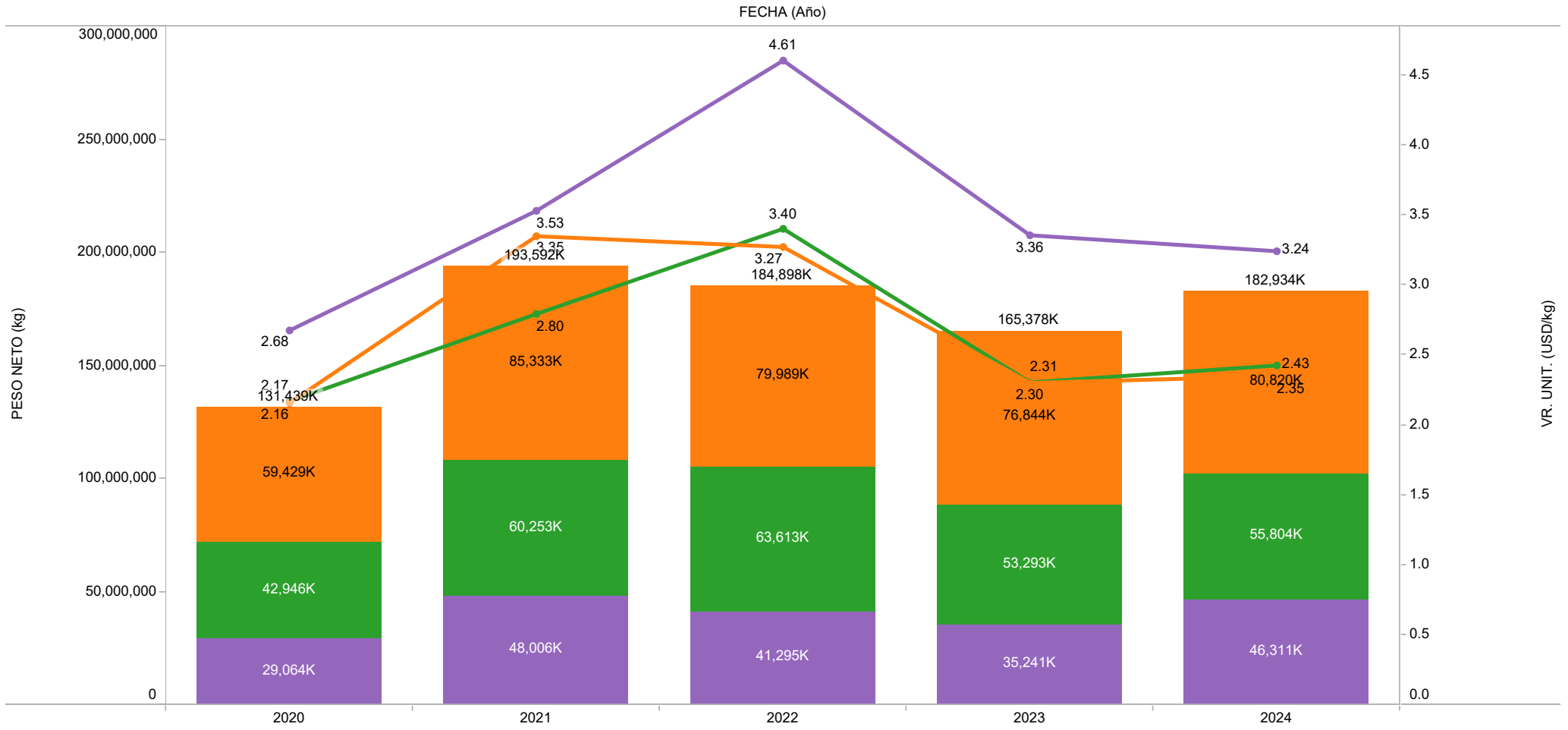
### **Recomendaciones:**

*Se aconseja a los usuarios verificar la información directamente con la entidad de impuestos correspondiente.*

*Para análisis críticos o decisiones financieras, se recomienda buscar el asesoramiento de un profesional calificado.*

*Al leer y utilizar este informe, usted reconoce y acepta estas limitaciones.*

**IMPORTACIÓN DE HILAZAS EN COLOMBIA POR CAPÍTULO ARANCELARIO**  
**PESO NETO (kg) VS. VALOR UNITARIO (USD/kg)**  
**CAPÍTULOS 54 (DE FILAMENTOS SINTÉTICOS), 55 (DE FIBRAS SINTÉT. DISCONTINUAS), 52 (DE ALGODÓN)**  
 (Fuente Dian, Preparó Diagonal)



- Capítulo**
- 54 (DE FILAMENTOS SINTÉTICOS)
  - 55 (DE FIBRAS SINTÉT. DISCONTINUAS)
  - 52 (DE ALGODÓN)

**IMPORTACIÓN DE HILAZAS EN COLOMBIA POR PARTIDA ARANCELARIA  
VALOR CIF (USD), PESO NETO (kg) Y VALOR CIF UNITARIO (USD/kg)  
CAPÍTULOS 52 (DE ALGODÓN), 54 (DE FILAMENTOS SINTÉTICOS), 55 (DE FIBRAS SINTÉT. DISCONTINUAS)  
(Fuente Dian, Preparó Diagonal)**

MES	FECHA (Año)																	
	2020			2021			2022			2023			2024					
	VR. CIF (USD)	PESO NETO (Kg)	VR. UNIT. (USD/kg)	VR. CIF (USD)	PESO NETO (Kg)	VR. UNIT. (USD/kg)	VR. CIF (USD)	PESO NETO (Kg)	VR. UNIT. (USD/kg)	VR. CIF (USD)	PESO NETO (Kg)	VR. UNIT. (USD/kg)	VR. CIF (USD)	PESO NETO (Kg)	VR. UNIT. (USD/kg)			
52 (DE ALGODÓN)	1	11,033,511	4,058,869	2.72	10,345,882	3,983,437	2.60	15,121,871	3,577,621	4.23	8,212,961	2,381,891	3.45	7,215,327	2,238,465	3.22		
	2	8,795,652	3,154,936	2.79	16,429,985	5,762,804	2.85	15,087,167	3,414,369	4.42	6,880,688	2,058,240	3.34	8,463,544	2,482,793	3.41		
	3	8,032,637	2,911,711	2.76	22,305,608	6,383,472	3.49	23,858,556	4,834,227	4.94	10,327,806	2,870,853	3.60	7,304,801	2,250,000	3.25		
	4	7,777,956	2,856,832	2.72	11,691,155	3,635,395	3.22	19,190,312	4,056,094	4.73	6,381,439	1,987,667	3.21	12,084,805	3,759,083	3.21		
	5	6,137,233	2,232,142	2.75	12,192,143	3,502,621	3.48	23,282,593	4,589,570	5.07	9,044,709	2,767,698	3.27	16,329,110	5,057,690	3.23		
	6	3,265,761	1,103,384	2.96	11,381,646	3,145,118	3.62	15,029,722	3,076,955	4.88	10,327,468	2,976,524	3.47	14,860,566	4,462,092	3.33		
	7	3,360,780	1,149,260	2.92	14,045,525	3,787,858	3.71	11,724,128	2,669,107	4.39	7,439,902	2,203,764	3.38	16,444,976	5,200,571	3.16		
	8	4,121,612	1,655,756	2.49	11,582,402	3,161,275	3.66	16,121,610	3,305,343	4.88	11,817,206	3,362,750	3.51	12,369,484	3,941,886	3.14		
	9	4,914,156	1,981,892	2.48	10,124,974	2,714,639	3.73	14,257,603	2,961,823	4.81	10,800,460	3,376,114	3.20	12,993,477	4,030,978	3.22		
	10	7,991,693	3,137,749	2.55	15,169,964	3,907,504	3.88	15,401,163	3,465,052	4.44	14,385,701	4,465,717	3.22	15,682,803	4,631,814	3.39		
	11	8,838,542	3,473,743	2.54	16,640,236	3,926,594	4.24	12,204,487	3,017,398	4.04	10,763,916	3,243,212	3.32	13,771,034	4,183,307	3.29		
	12	3,558,280	1,347,398	2.64	17,690,611	4,095,028	4.32	8,996,023	2,327,865	3.86	11,969,405	3,546,745	3.37	12,716,878	4,072,240	3.12		
<b>Total</b>	<b>77,827,813</b>	<b>29,063,672</b>	<b>2.68</b>	<b>169,600,130</b>	<b>48,005,745</b>	<b>3.53</b>	<b>190,275,235</b>	<b>41,295,425</b>	<b>4.61</b>	<b>118,351,659</b>	<b>35,241,173</b>	<b>3.36</b>	<b>150,236,806</b>	<b>46,310,917</b>	<b>3.24</b>			
54 (DE FILAMENTOS SINTÉTICOS)	1	15,114,773	6,470,573	2.34	14,824,716	5,618,621	2.64	29,617,867	8,727,169	3.39	13,358,688	6,050,648	2.21	14,345,613	6,393,656	2.24		
	2	9,586,120	4,027,225	2.38	15,580,241	6,122,088	2.54	27,249,409	6,072,012	4.49	12,142,638	5,099,930	2.38	13,934,686	6,503,835	2.14		
	3	11,780,724	4,489,425	2.62	19,176,953	7,334,924	2.61	28,396,666	7,344,801	3.87	15,419,852	6,646,045	2.32	11,632,555	4,501,012	2.58		
	4	12,004,525	5,959,878	2.01	22,979,793	7,688,567	2.99	21,587,081	5,687,045	3.80	16,468,031	6,219,940	2.65	18,053,099	8,486,891	2.13		
	5	5,499,633	2,536,436	2.17	19,829,935	5,111,494	3.88	19,747,735	5,721,470	3.45	14,928,973	6,277,782	2.38	15,342,666	6,946,258	2.21		
	6	7,835,896	3,960,550	1.98	19,264,881	4,800,826	4.01	18,985,905	5,819,817	3.26	14,652,273	6,517,899	2.25	12,914,488	5,163,673	2.50		
	7	9,070,921	5,024,161	1.81	17,263,950	4,474,771	3.86	17,394,189	5,539,911	3.14	15,244,466	6,517,076	2.34	20,513,234	8,990,356	2.28		
	8	9,498,759	4,667,796	2.03	23,867,940	6,581,771	3.63	27,896,001	8,374,783	3.33	15,726,221	6,757,789	2.33	16,026,855	5,890,769	2.72		
	9	14,553,930	7,407,302	1.96	23,160,975	6,711,347	3.45	19,231,556	6,183,172	3.11	14,912,478	6,603,104	2.26	16,457,277	6,910,502	2.38		
	10	15,879,615	7,560,583	2.10	32,922,790	8,861,824	3.72	18,796,978	7,222,785	2.60	15,155,671	6,671,563	2.27	17,020,702	6,837,810	2.49		
	11	13,233,722	5,452,877	2.43	32,984,699	9,080,138	3.63	15,737,007	5,672,952	2.77	13,188,057	5,809,405	2.27	16,205,639	6,542,768	2.48		
	12	4,261,988	1,872,107	2.28	44,144,865	12,946,920	3.41	17,280,157	7,623,265	2.27	15,695,269	7,672,974	2.05	17,546,435	7,652,360	2.29		
<b>Total</b>	<b>128,320,604</b>	<b>59,428,914</b>	<b>2.16</b>	<b>286,001,738</b>	<b>85,333,292</b>	<b>3.35</b>	<b>261,920,550</b>	<b>79,989,183</b>	<b>3.27</b>	<b>176,892,617</b>	<b>76,844,155</b>	<b>2.30</b>	<b>189,993,249</b>	<b>80,819,890</b>	<b>2.35</b>			
55 (DE FIBRAS SINTÉT. DISCONTINUAS)	1	9,187,763	4,028,881	2.28	12,293,138	5,604,709	2.19	21,605,117	5,970,389	3.62	7,882,726	3,294,648	2.39	9,060,590	4,228,467	2.14		
	2	9,696,429	4,203,144	2.31	15,645,258	6,725,955	2.33	25,459,972	6,992,378	3.64	7,368,735	3,331,457	2.21	8,852,551	4,272,395	2.07		
	3	7,641,885	3,504,917	2.18	19,884,520	7,603,576	2.62	24,935,096	6,630,446	3.76	7,247,439	3,212,316	2.26	7,689,969	3,500,328	2.20		
	4	8,473,209	3,559,666	2.38	13,956,269	5,334,390	2.62	21,266,794	5,686,939	3.74	8,651,525	3,702,533	2.34	10,154,473	4,285,728	2.37		
	5	3,588,598	1,549,964	2.32	12,765,548	4,317,017	2.96	14,263,413	3,941,734	3.62	10,656,443	4,433,165	2.40	12,128,674	4,935,881	2.46		
	6	3,636,378	1,592,806	2.28	12,716,712	4,391,707	2.90	16,458,286	4,438,254	3.71	10,148,824	4,222,412	2.40	12,037,069	4,675,267	2.57		
	7	3,656,548	1,399,546	2.61	12,911,213	4,376,568	2.95	18,244,037	4,830,182	3.78	7,306,946	3,164,826	2.31	12,279,816	4,968,055	2.47		
	8	5,722,224	2,717,440	2.11	10,876,497	3,609,816	3.01	18,337,983	5,441,739	3.37	11,165,989	4,647,298	2.40	11,756,890	4,539,874	2.59		
	9	10,054,492	5,035,793	2.00	13,309,886	4,426,515	3.01	14,237,995	4,826,847	2.95	12,290,154	5,515,777	2.23	12,444,143	4,747,697	2.62		
	10	12,644,751	6,262,357	2.02	14,503,046	4,772,036	3.04	17,140,502	5,803,963	2.95	14,136,011	6,149,881	2.30	14,402,149	5,671,537	2.54		
	11	12,548,044	6,042,578	2.08	11,307,381	3,697,981	3.06	10,213,193	3,571,190	2.86	12,021,857	5,474,778	2.20	12,412,354	4,947,965	2.51		
	12	6,420,780	3,049,353	2.11	18,270,799	5,392,320	3.39	14,410,624	5,479,419	2.63	14,033,739	6,143,701	2.28	12,239,672	5,030,432	2.43		
<b>Total</b>	<b>93,271,102</b>	<b>42,946,444</b>	<b>2.17</b>	<b>168,440,268</b>	<b>60,252,589</b>	<b>2.80</b>	<b>216,573,011</b>	<b>63,613,481</b>	<b>3.40</b>	<b>122,910,387</b>	<b>53,292,794</b>	<b>2.31</b>	<b>135,458,350</b>	<b>55,803,626</b>	<b>2.43</b>			
<b>Total general</b>	<b>299,419,519</b>	<b>131,439,030</b>	<b>2.28</b>	<b>624,042,135</b>	<b>193,591,626</b>	<b>3.22</b>	<b>668,768,795</b>	<b>184,898,088</b>	<b>3.62</b>	<b>418,154,664</b>	<b>165,378,122</b>	<b>2.53</b>	<b>475,688,405</b>	<b>182,934,433</b>	<b>2.60</b>			

**IMPORTACIÓN DE HILAZAS EN COLOMBIA POR SUBPARTIDA ARANCELARIA**  
**VALOR CIF (USD), PESO NETO (kg) Y VALOR CIF UNITARIO (USD/kg)**  
**CAPÍTULOS 52 (DE ALGODÓN), 54 (DE FILAMENTOS SINTÉTICOS), 55 (DE FIBRAS SINTÉT. DISCONTINUAS)**  
(Fuente Dian, Preparó Diagonal)

Grupo	Capítulo	Partida	NomPartidaArancel..	Subpartida	NomSubPartidaArancelaria	FECHA (Año)			
						VR. CIF (USD)	PESO NETO (Kg)	VR. UNIT. (USD/kg)	
HILAZA	52 (DE ALGODÓN)	5204	Hilo de coser algodón	520411	Con un contenido de algodón superior o igual al 85 % en peso	283,215	24,503	11.56	
				520419	Los demás	2,287,406	1,805,035	1.27	
				520420	Acondicionado para la venta al por menor	15,792	5,851	2.70	
				<b>Total</b>			2,586,413	1,835,389	1.41
		<b>Total</b>					2,586,413	1,835,389	1.41
		5205	Hilados >85% algodón x menor sin acond.	520511	De título superior o igual a 714,29 decitex (inferior o igual al número métrico 14)	3,737,424	1,438,228	2.60	
	520512			De título inferior a 714,29 decitex pero superior o igual a 232,56 decitex (superior al número métrico 14 p..	55,297,269	16,740,183	3.30		
	520513			De título inferior a 232,56 decitex pero superior o igual a 192,31 decitex (superior al número métrico 43 p..	342	57	6.00		
	520514			De título inferior a 192,31 decitex pero superior o igual a 125 decitex (superior al número métrico 52 pero..	183,335	23,106	7.93		
	520522			De título inferior a 714,29 decitex pero superior o igual a 232,56 decitex (superior al número métrico 14 p..	27,993,861	8,365,508	3.35		
	520523			De título inferior a 232,56 decitex pero superior o igual a 192,31 decitex (superior al número métrico 43 p..	42,695,899	11,685,149	3.65		
	520524			De título inferior a 192,31 decitex pero superior o igual a 125 decitex (superior al número métrico 52 pero..	5,618,615	1,384,358	4.06		
	520526			De título inferior a 125 decitex pero superior o igual a 106,38 decitex (superior al número métrico 80 pero..	598,932	112,222	5.34		
	520527			De título inferior a 106,38 decitex pero superior o igual a 83,33 decitex (superior al número métrico 94 pe..	505,830	118,344	4.27		
	520528			De título inferior a 83,33 decitex (superior al número métrico 120)	170,773	39,872	4.28		
	520531			De título superior o igual a 714,29 decitex por hilo sencillo (inferior o igual al número métrico 14 por hilo s..	255,534	77,822	3.28		
	520532			De título inferior a 714,29 decitex pero superior o igual a 232,56 decitex, por hilo sencillo (superior al núm..	1,356,771	347,939	3.90		
	520535			De título inferior a 125 decitex por hilo sencillo (superior al número métrico 80 por hilo sencillo)	35,637	9,565	3.73		
	520542			De título inferior a 714,29 decitex pero superior o igual a 232,56 decitex, por hilo sencillo (superior al núm..	1,168,513	278,266	4.20		
	520543			De título inferior a 232,56 decitex pero superior o igual a 192,31 decitex, por hilo sencillo (superior al núm..	898,447	264,105	3.40		
	520544			De título inferior a 192,31 decitex pero superior o igual a 125 decitex, por hilo sencillo (superior al núm..	262,643	65,975	3.98		
	520547			De título inferior a 106,38 decitex pero superior o igual a 83,33 decitex, por hilo sencillo (superior al núm..	23,247	1,577	14.74		
					<b>Total</b>			140,803,070	40,952,276
		<b>Total</b>				140,803,070	40,952,276	3.44	
		5206	Hilados < 85% algodón x menor sin acond.	520611	De título superior o igual a 714,29 decitex (inferior o igual al número métrico 14)	1,950,285	1,528,357	1.28	
	520612			De título inferior a 714,29 decitex pero superior o igual a 232,56 decitex (superior al número métrico 14 p..	2,000,540	933,660	2.14		
	520622			De título inferior a 714,29 decitex pero superior o igual a 232,56 decitex (superior al número métrico 14 p..	326,333	136,205	2.40		
520623	De título inferior a 232,56 decitex pero superior o igual a 192,31 decitex (superior al número métrico 43 p..			20,225	2,697	7.50			
520631	De título superior o igual a 714,29 decitex por hilo sencillo (inferior o igual al número métrico 14 por hilo s..			594,871	440,711	1.35			
520632	De título inferior a 714,29 decitex pero superior o igual a 232,56 decitex, por hilo sencillo (superior al núm..			342,979	223,574	1.53			

**IMPORTACIÓN DE HILAZAS EN COLOMBIA POR SUBPARTIDA ARANCELARIA  
VALOR CIF (USD), PESO NETO (kg) Y VALOR CIF UNITARIO (USD/kg)  
CAPÍTULOS 52 (DE ALGODÓN), 54 (DE FILAMENTOS SINTÉTICOS), 55 (DE FIBRAS SINTÉT. DISCONTINUAS)  
(Fuente Dian, Preparó Diagonal)**

Grupo	Capítulo	Partida	NomPartidaArancel..	Subpartida	NomSubPartidaArancelaria	FECHA (Año)		
						2024		
						VR. CIF (USD)	PESO NETO (Kg)	VR. UNIT. (USD/kg)
HILAZA	52 (DE ALGODÓN)	5206	Hilados < 85% algodón x menor sin acond.	520641	De título superior o igual a 714,29 decitex por hilo sencillo (inferior o igual al número métrico 14 por hilo s..	135,654	77,480	1.75
				520642	De título inferior a 714,29 decitex pero superior o igual a 232,56 decitex, por hilo sencillo (superior al núm..	241,517	150,474	1.61
				520643	De título inferior a 232,56 decitex pero superior o igual a 192,31 decitex, por hilo sencillo (superior al núm..	3,665	465	7.88
				520644	De título inferior a 192,31 decitex pero superior o igual a 125 decitex, por hilo sencillo (superior al númer..	7,745	1,525	5.08
				<b>Total</b>		5,623,813	3,495,149	1.61
			<b>Total</b>			5,623,813	3,495,149	1.61
		5207	Hilados x% algodón x menor acond.	520710	Con un contenido de algodón superior o igual al 85 % en peso	1,142,276	22,187	51.48
				520790	Los demás	81,234	5,915	13.73
				<b>Total</b>		1,223,510	28,102	43.54
			<b>Total</b>			1,223,510	28,102	43.54
	<b>Total</b>			150,236,806	46,310,917	3.24		
54 (DE FILAMENTOS SINTÉTICOS)	5401	Hilo de coser sintético o artificial	540110	Acondicionado para la venta al por menor	1,117,327	181,341	6.16	
				Los demás	4,107,939	575,694	7.14	
			540120	Acondicionado para la venta al por menor	1,994	1,437	1.39	
				Los demás	22,586	3,921	5.76	
			<b>Total</b>			5,249,846	762,394	6.89
			<b>Total</b>			5,249,846	762,394	6.89
		5402	Hilados sintéticos x menor < 67 decitex	540211	De aramidias	6,676,798	304,955	21.89
					540219	De nailon 6,6	3,201,331	800,718
					Los demás	235,040	73,259	3.21
				540220	Hilados de alta tenacidad de poliésteres, incluso texturados	6,707,623	4,325,869	1.55
540231	De nailon o demás poliamidas, de título inferior o igual a 50 tex por hilo sencillo			20,681,728	4,927,282	4.20		
540232	De nailon o demás poliamidas, de título superior a 50 tex por hilo sencillo			577,665	163,458	3.53		
540233	De poliésteres			83,603,867	52,093,030	1.60		
540234	De polipropileno			197,621	131,438	1.50		
540239	Los demás			82,940	19,188	4.32		
540244	De poliuretano			32,907,343	6,281,979	5.24		
	Los demás	925,811	291,646	3.17				
540245	Los demás, de nailon o demás poliamidas	15,118,651	3,714,864	4.07				
540246	Los demás, de poliésteres parcialmente orientados	44,678	31,919	1.40				

**IMPORTACIÓN DE HILAZAS EN COLOMBIA POR SUBPARTIDA ARANCELARIA**  
**VALOR CIF (USD), PESO NETO (kg) Y VALOR CIF UNITARIO (USD/kg)**  
**CAPÍTULOS 52 (DE ALGODÓN), 54 (DE FILAMENTOS SINTÉTICOS), 55 (DE FIBRAS SINTÉT. DISCONTINUAS)**  
(Fuente Dian, Preparó Diagonal)

Grupo	Capítulo	Partida	NomPartidaArancel..	Subpartida	NomSubPartidaArancelaria	FECHA (Año)						
						2024						
						VR. CIF (USD)	PESO NETO (Kg)	VR. UNIT. (USD/kg)				
HILAZA	54 (DE FILAMENTOS SINTÉTICOS)	5402	Hilados sintéticos x menor < 67 decitex	540247	Los demás, de poliésteres	6,816,187	4,437,259	1.54				
				540248	Los demás, de polipropileno	1,760,551	950,603	1.85				
				540249	Los demás	118,881	12,022	9.89				
				540251	De nailon o demás poliamidas	688,510	259,619	2.65				
				540252	De poliésteres	658,878	76,201	8.65				
				540253	De polipropileno	30,121	14,118	2.13				
				540259	Los demás	886	535	1.66				
				540261	De nailon o demás poliamidas	471,661	97,879	4.82				
				540262	De poliésteres	1,264,161	276,871	4.57				
				540263	De polipropileno	241,445	113,320	2.13				
				540269	Los demás	565,036	223,856	2.52				
				<b>Total</b>						<b>183,577,414</b>	<b>79,621,885</b>	<b>2.31</b>
				<b>Total</b>						<b>183,577,414</b>	<b>79,621,885</b>	<b>2.31</b>
		5403	Hilados artificiales x menor < 67 decitex	540331	De rayón viscosa, sin torsión o con una torsión inferior o igual a 120 vueltas por metro	126,505	27,600	4.58				
				540339	Los demás	441,539	289,373	1.53				
				540341	De rayón viscosa	70,162	4,474	15.68				
				540349	Los demás	28,803	166	173.07				
				<b>Total</b>						<b>667,008</b>	<b>321,614</b>	<b>2.07</b>
<b>Total</b>						<b>667,008</b>	<b>321,614</b>	<b>2.07</b>				
		5406	Hilados sintéticos o artificiales x menor acond.	540600	Hilados de filamentos artificiales	4,850	655	7.41				
					Hilados de filamentos sintéticos	494,131	113,342	4.36				
				<b>Total</b>						<b>498,981</b>	<b>113,997</b>	<b>4.38</b>
<b>Total</b>						<b>498,981</b>	<b>113,997</b>	<b>4.38</b>				
<b>Total</b>						<b>189,993,249</b>	<b>80,819,890</b>	<b>2.35</b>				
55 (DE FIBRAS SINTÉT. DISCONTINUA..)	5508	Hilo de coser sint./artific.discont.	550810	Acondicionados para la venta al por menor	3,950,327	2,211,759	1.79					
				Los demás	3,361,299	1,737,716	1.93					
				550820	Acondicionados para la venta al por menor	5,200	1,653	3.15				
				Los demás	14,936	26,003	0.57					
				<b>Total</b>						<b>7,331,763</b>	<b>3,977,131</b>	<b>1.84</b>
<b>Total</b>						<b>7,331,763</b>	<b>3,977,131</b>	<b>1.84</b>				

**IMPORTACIÓN DE HILAZAS EN COLOMBIA POR SUBPARTIDA ARANCELARIA  
VALOR CIF (USD), PESO NETO (kg) Y VALOR CIF UNITARIO (USD/kg)  
CAPÍTULOS 52 (DE ALGODÓN), 54 (DE FILAMENTOS SINTÉTICOS), 55 (DE FIBRAS SINTÉT. DISCONTINUAS)  
(Fuente Dian, Preparó Diagonal)**

Grupo	Capítulo	Partida	NomPartidaArancel..	Subpartida	NomSubPartidaArancelaria	FECHA (Año)						
						2024						
						VR. CIF (USD)	PESO NETO (Kg)	VR. UNIT. (USD/kg)				
HILAZA	55 (DE FIBRAS SINTÉT. DISCONTINUA..)	5509	hilados sintetico discont. X menor sin acond.	550911	Sencillos	7,595	2,672	2.84				
				550912	Retorcidos o cableados	157,266	5,731	27.44				
				550921	Sencillos	11,453,812	6,278,652	1.82				
				550922	Retorcidos o cableados	2,476,921	973,482	2.54				
				550931	Sencillos	1,220,110	223,263	5.46				
				550932	Retorcidos o cableados	2,906,381	558,154	5.21				
				550941	Sencillos	8,368	3,025	2.77				
				550951	Mezclados exclusiva o principalmente con fibras artificiales discontinuas	1,332,303	512,636	2.60				
				550952	Mezclados exclusiva o principalmente con lana o pelo fino	2,308	86	26.91				
				550953	Mezclados exclusiva o principalmente con algodón	100,034,097	40,991,059	2.44				
				550959	Los demás	282,953	60,309	4.69				
				550961	Mezclados exclusiva o principalmente con lana o pelo fino	12,437	835	14.89				
				550962	Mezclados exclusiva o principalmente con algodón	487,548	99,427	4.90				
				550969	Los demás	600,116	86,921	6.90				
				550991	Mezclados exclusiva o principalmente con lana o pelo fino	11,484	1,944	5.91				
				550992	Mezclados exclusiva o principalmente con algodón	3,329	824	4.04				
						<b>Total</b>				120,997,027	49,799,019	2.43
						<b>Total</b>				120,997,027	49,799,019	2.43
				5510	Hilados artificial. discont. X menor sin acond.			551011	Sencillos	4,311,978	1,524,894	2.83
								551012	Retorcidos o cableados	64,195	22,248	2.89
551020	Los demás hilados mezclados exclusiva o principalmente con lana o pelo fino	56	3					17.95				
551030	Los demás hilados mezclados exclusiva o principalmente con algodón	16,864	3,210					5.25				
551090	Los demás hilados	1,580,385	340,700					4.64				
	<b>Total</b>									5,973,478	1,891,055	3.16
		<b>Total</b>				5,973,478	1,891,055	3.16				
5511	Hilados sint. / artific. discont. Xmenor			551110	De fibras sintéticas discontinuas con un contenido de estas fibras superior o igual al 85 % en peso	1,045,979	125,129	8.36				
				551120	De fibras sintéticas discontinuas con un contenido de estas fibras inferior al 85 % en peso	107,426	9,526	11.28				
				551130	De fibras artificiales discontinuas	2,678	1,765	1.52				
					<b>Total</b>					1,156,083	136,420	8.47
		<b>Total</b>				1,156,083	136,420	8.47				

**IMPORTACIÓN DE HILAZAS EN COLOMBIA POR SUBPARTIDA ARANCELARIA**  
**VALOR CIF (USD), PESO NETO (kg) Y VALOR CIF UNITARIO (USD/kg)**  
**CAPÍTULOS 52 (DE ALGODÓN), 54 (DE FILAMENTOS SINTÉTICOS), 55 (DE FIBRAS SINTÉT. DISCONTINUAS)**  
(Fuente Dian, Preparó Diagonal)

Grupo	Capítulo	Partida	NomPartidaArancel..	Subpartida	NomSubPartidaArancelaria	FECHA (Año)		
						2024		
						VR. CIF (USD)	PESO NETO (Kg)	VR. UNIT. (USD/kg)
HILAZA	SINTÉT. DISCONTINUA..	<b>Total</b>				135,458,350	55,803,626	2.43
		<b>Total</b>				475,688,405	182,934,433	2.60

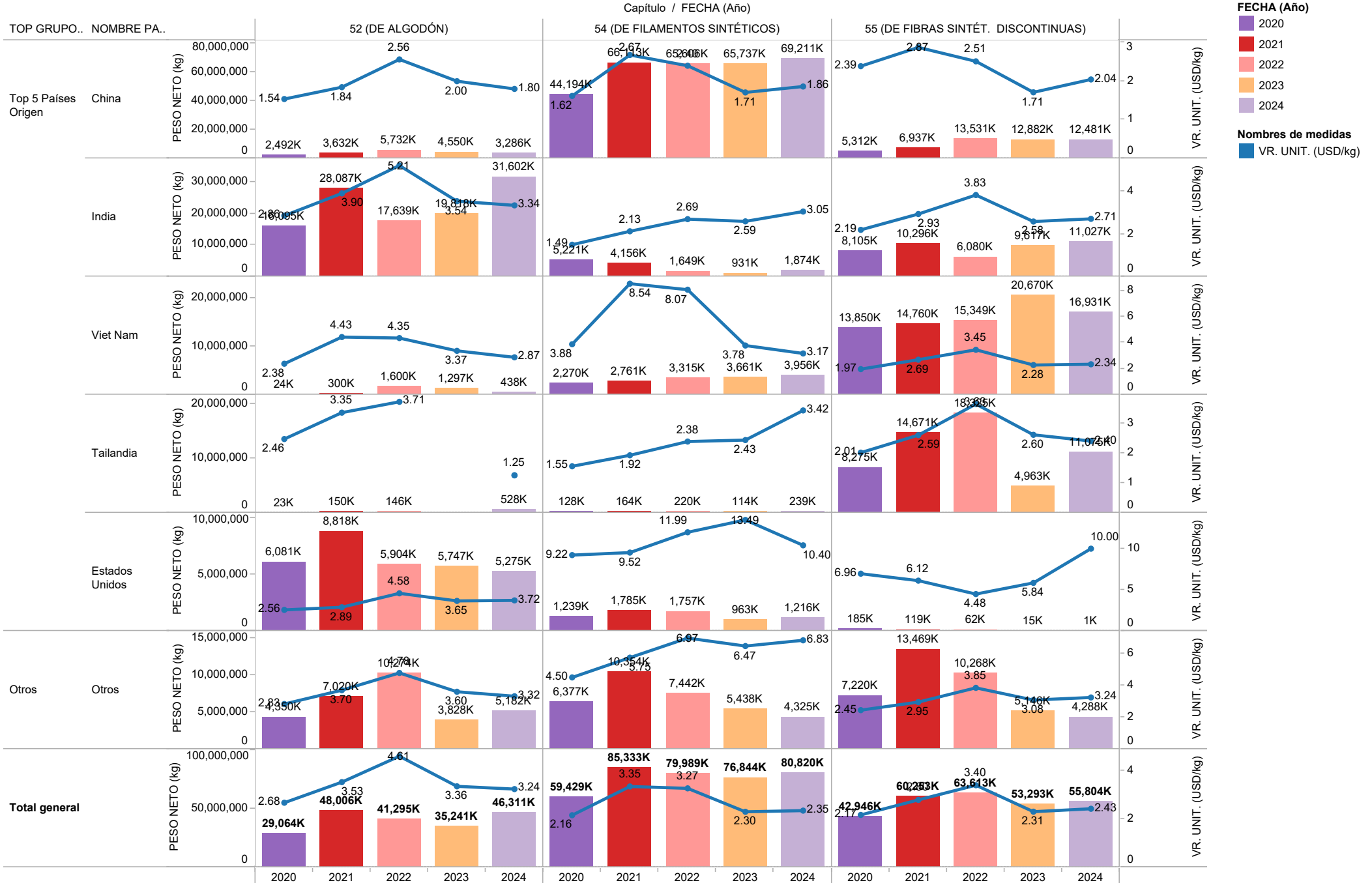


## IMPORTACIÓN DE HILAZAS EN COLOMBIA POR PAÍS DE ORIGEN Y CAPÍTULO ARANCELARIO

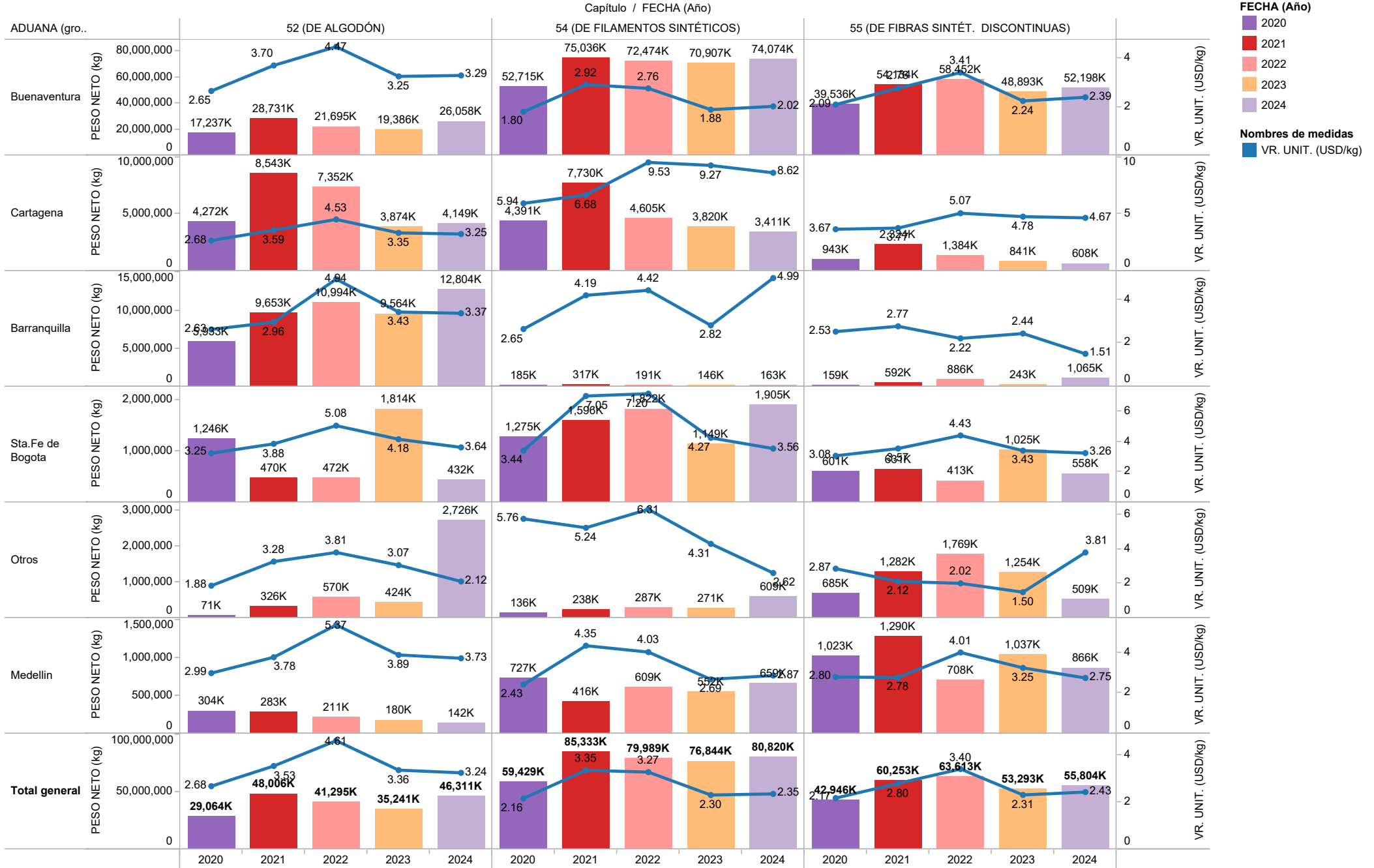
### PESO NETO (kg) VS. VALOR CIF UNITARIO (USD/kg)

#### CAPÍTULOS 52 (DE ALGODÓN), 54 (DE FILAMENTOS SINTÉTICOS), 55 (DE FIBRAS SINTÉT. DISCONTINUAS)

(Fuente Dian, Preparó Diagonal)



**IMPORTACIÓN DE HILAZAS EN COLOMBIA POR ADUANA Y CAPÍTULO ARANCELARIO**  
**PESO NETO (kg) VS. VALOR CIF UNITARIO (USD/kg)**  
**CAPÍTULOS 52 (DE ALGODÓN), 54 (DE FILAMENTOS SINTÉTICOS), 55 (DE FIBRAS SINTÉT. DISCONTINUAS)**  
 (Fuente Dian, Preparó Diagonal)

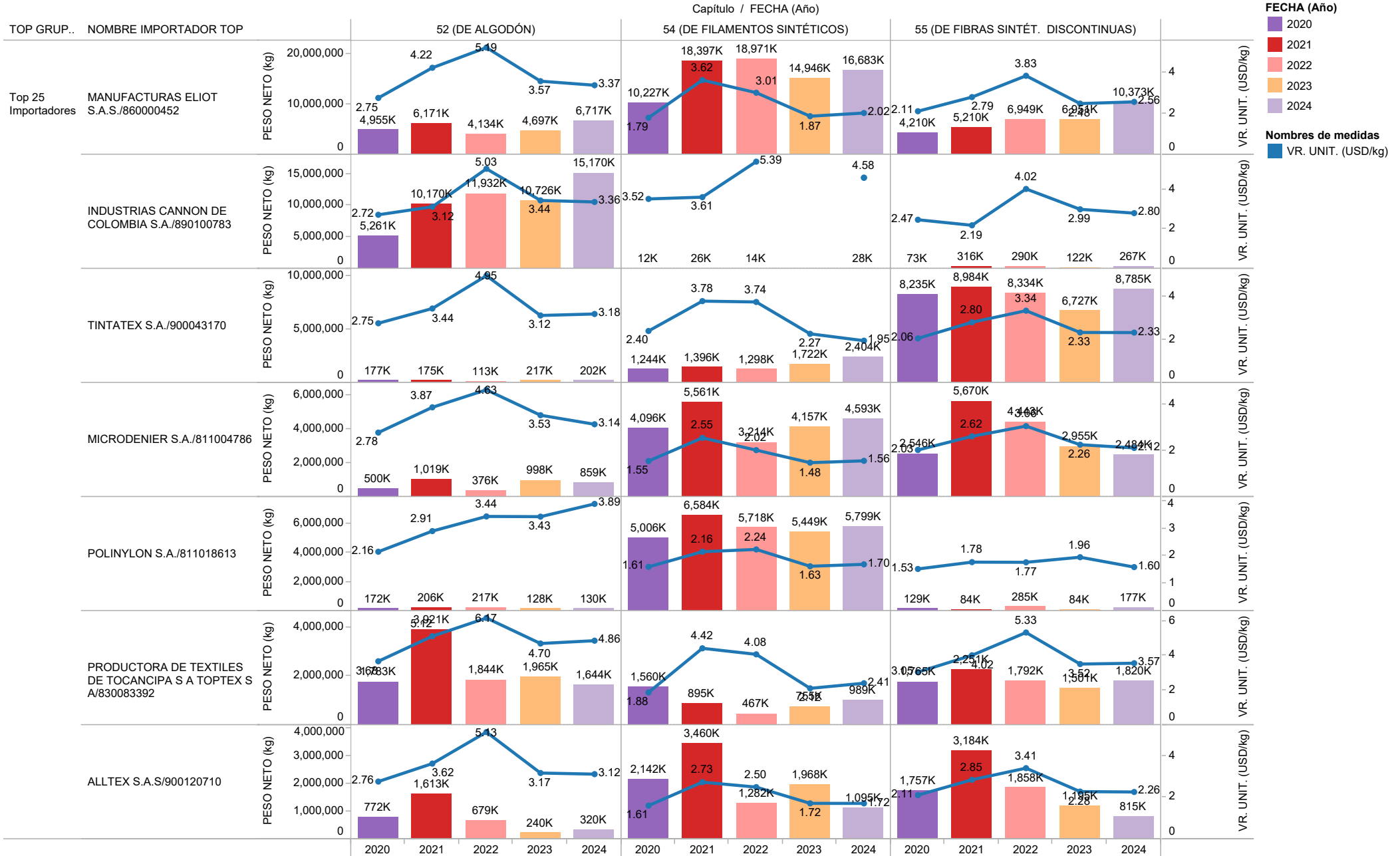


## IMPORTACIÓN DE HILAZAS EN COLOMBIA POR IMPORTADOR

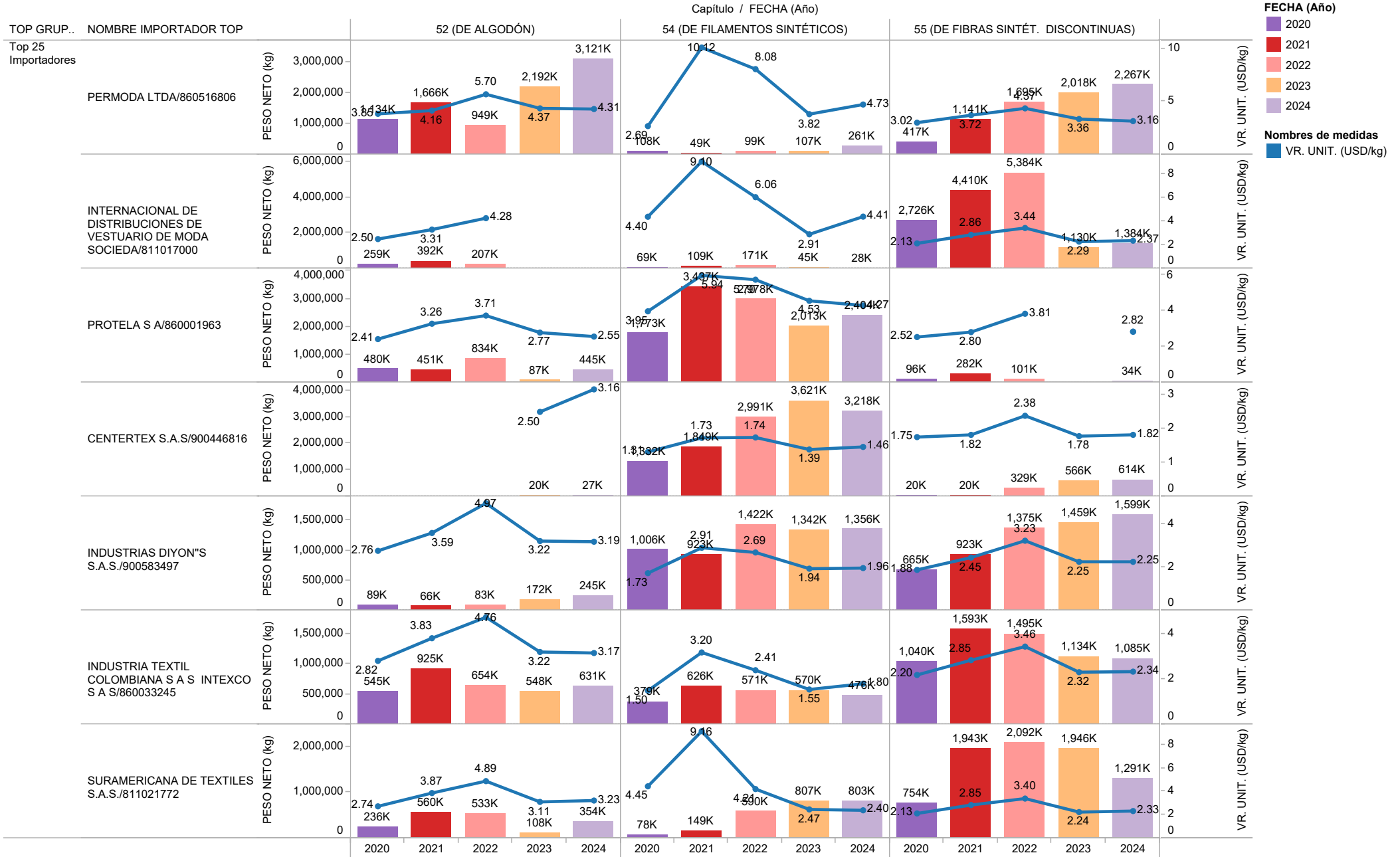
### PESO NETO (kg) VS. VALOR CIF UNITARIO (USD/kg)

#### CAPÍTULOS 52 (DE ALGODÓN), 54 (DE FILAMENTOS SINTÉTICOS), 55 (DE FIBRAS SINTÉT. DISCONTINUAS)

(Fuente Dian, Preparó Diagonal)



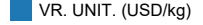
**IMPORTACIÓN DE HILAZAS EN COLOMBIA POR IMPORTADOR**  
**PESO NETO (kg) VS. VALOR CIF UNITARIO (USD/kg)**  
**CAPÍTULOS 52 (DE ALGODÓN), 54 (DE FILAMENTOS SINTÉTICOS), 55 (DE FIBRAS SINTÉT. DISCONTINUAS)**  
 (Fuente Dian, Preparó Diagonal)



FECHA (Año)



Nombres de medidas

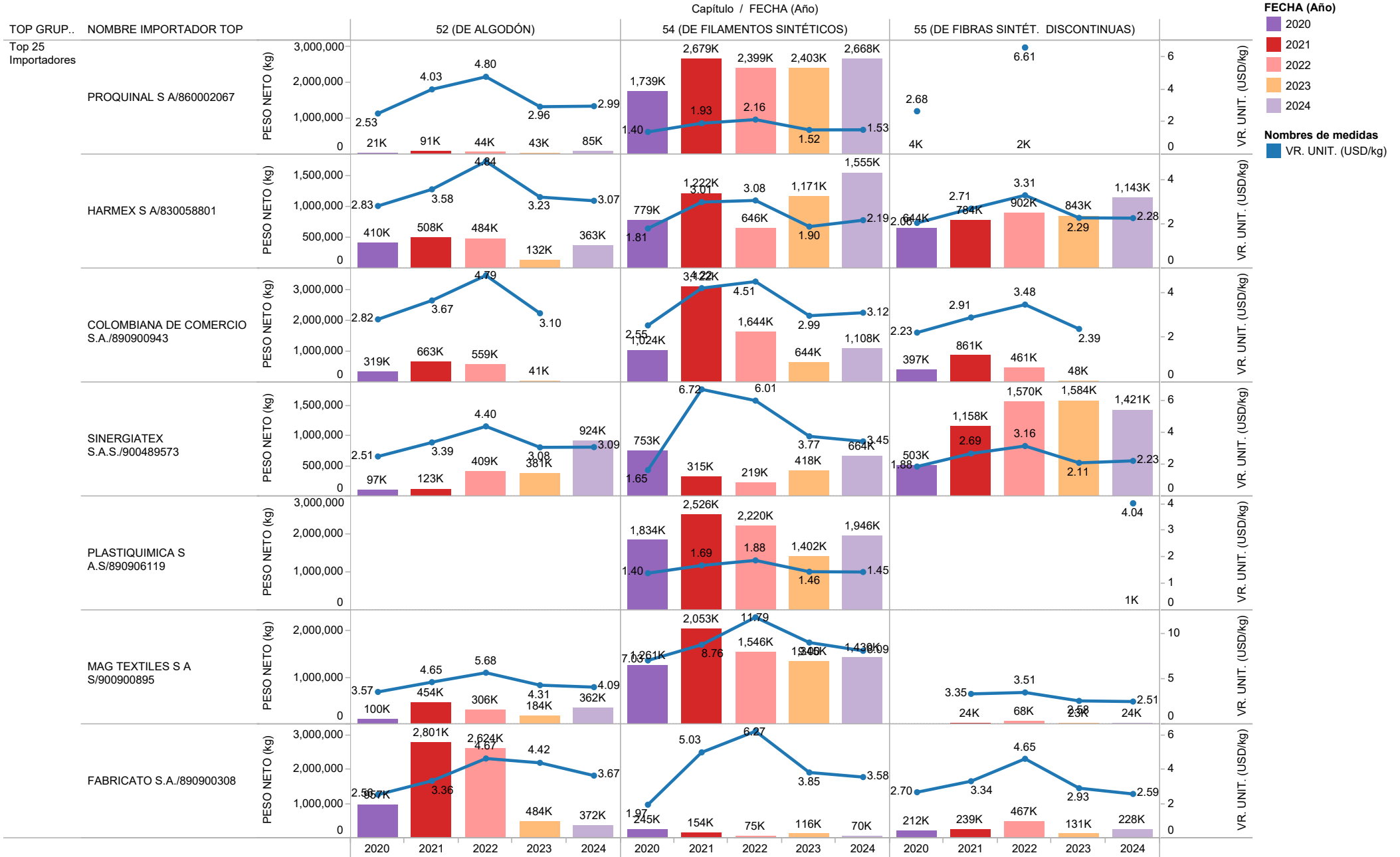


## IMPORTACIÓN DE HILAZAS EN COLOMBIA POR IMPORTADOR

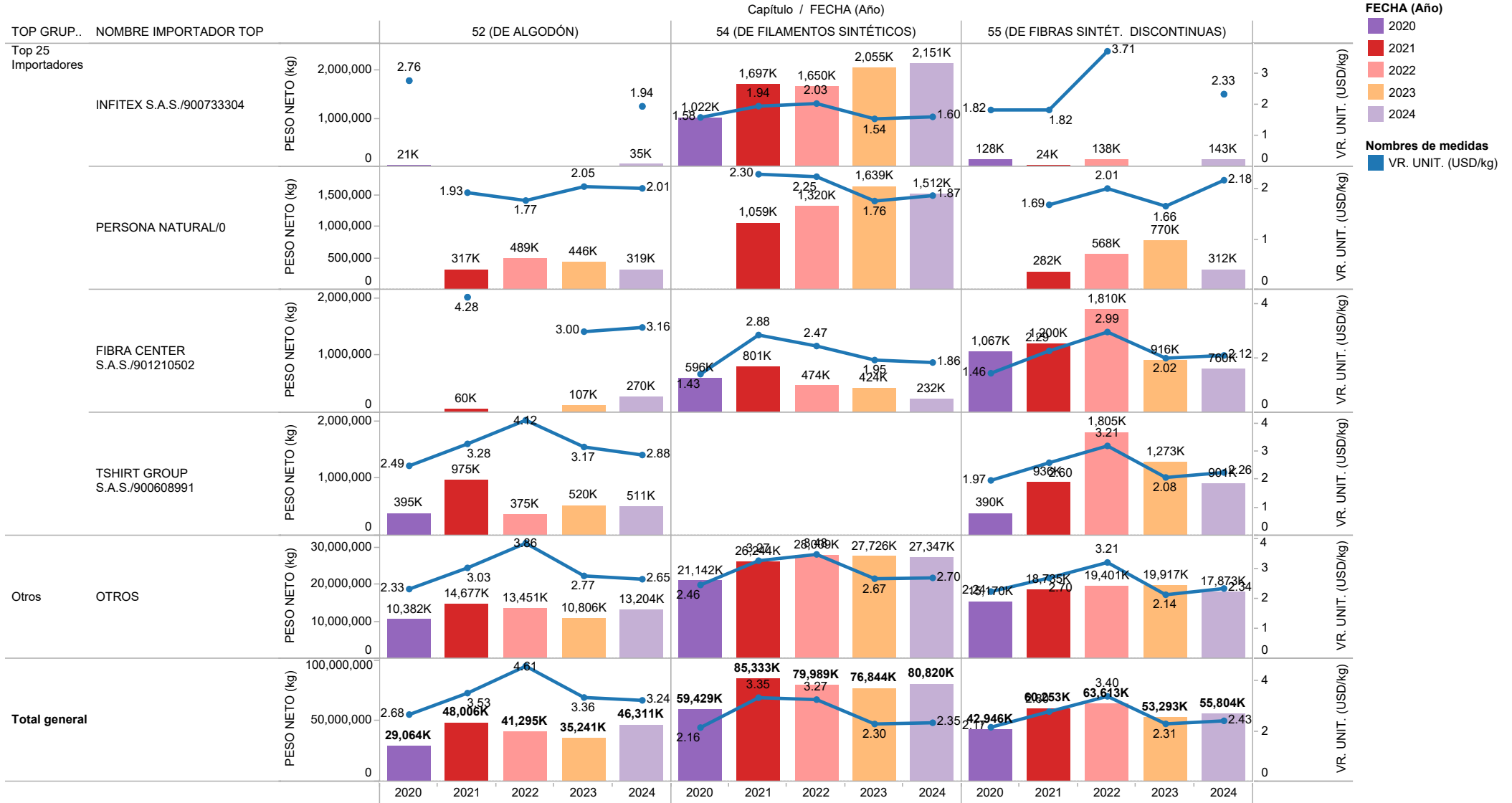
### PESO NETO (kg) VS. VALOR CIF UNITARIO (USD/kg)

#### CAPÍTULOS 52 (DE ALGODÓN), 54 (DE FILAMENTOS SINTÉTICOS), 55 (DE FIBRAS SINTÉT. DISCONTINUAS)

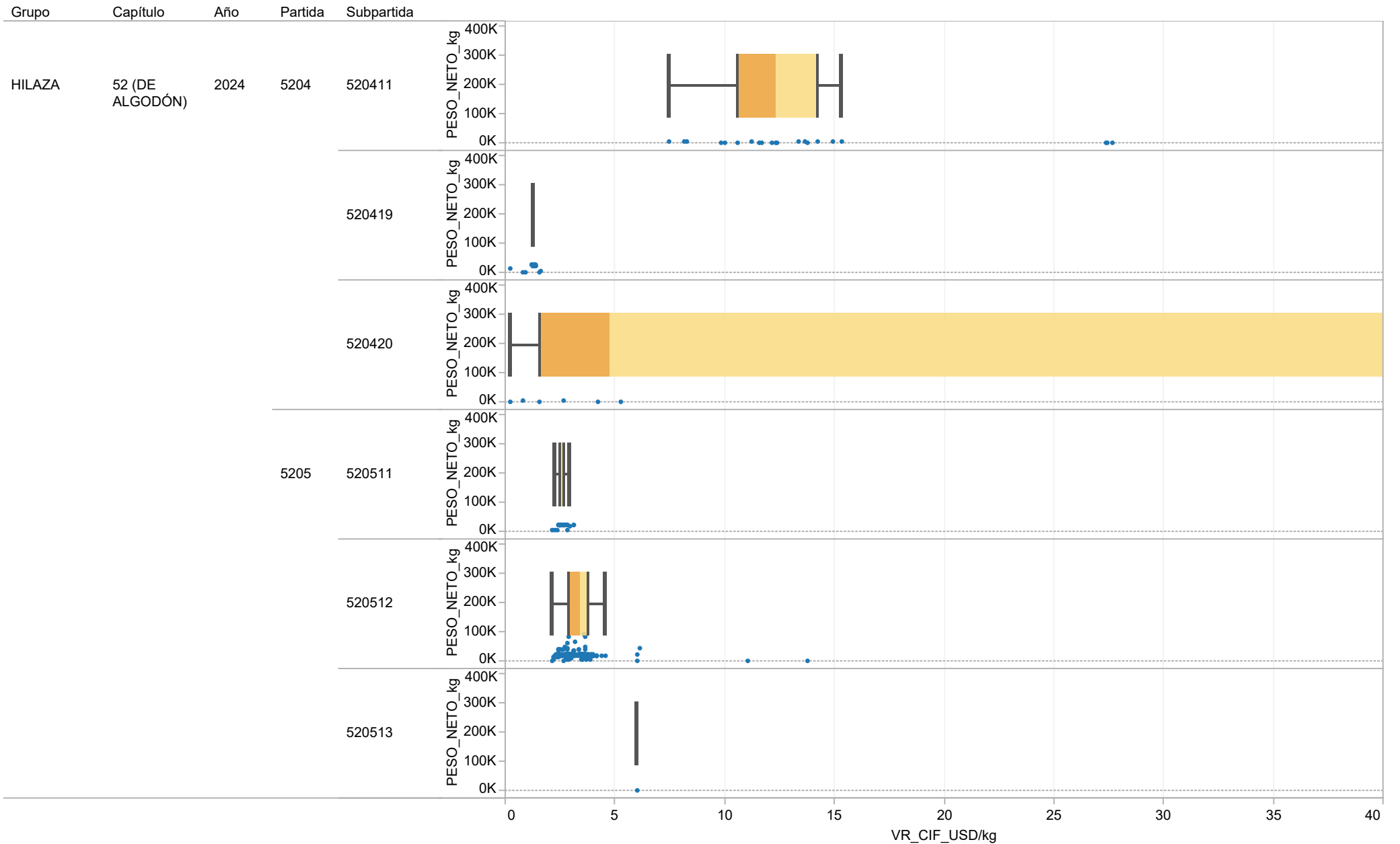
(Fuente Dian, Preparó Diagonal)



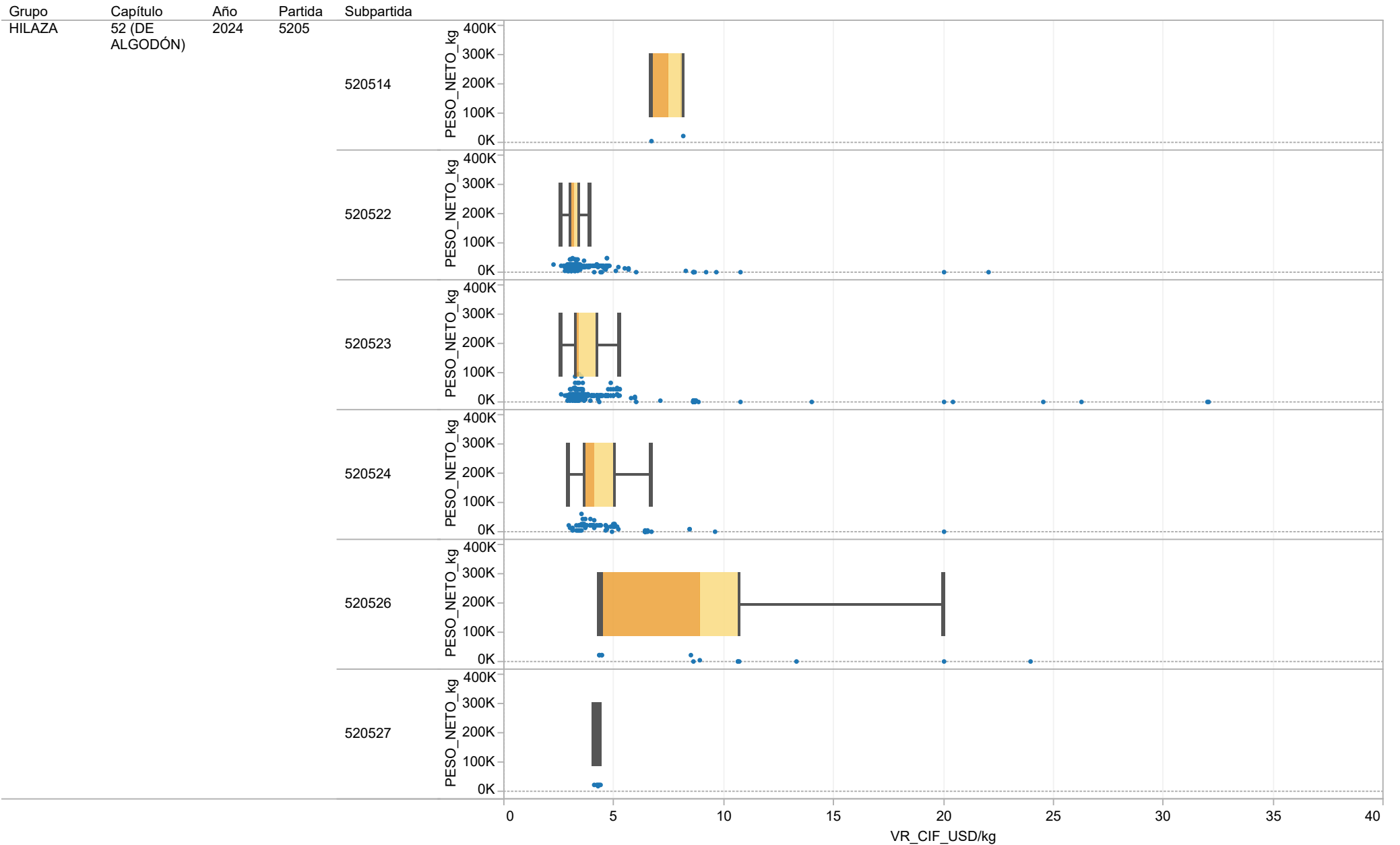
**IMPORTACIÓN DE HILAZAS EN COLOMBIA POR IMPORTADOR**  
**PESO NETO (kg) VS. VALOR CIF UNITARIO (USD/kg)**  
**CAPÍTULOS 52 (DE ALGODÓN), 54 (DE FILAMENTOS SINTÉTICOS), 55 (DE FIBRAS SINTÉT. DISCONTINUAS)**  
 (Fuente Dian, Preparó Diagonal)



**IMPORTACIÓN DE HILAZAS EN COLOMBIA POR SUBPARTIDA ARANCELARIA**  
**PESO NETO (kg) VS. BOX PLOT VALOR UNITARIO (USD/kg)**  
**CAPÍTULOS 52 (DE ALGODÓN), 54 (DE FILAMENTOS SINTÉTICOS), 55 (DE FIBRAS SINTÉT. DISCONTINUAS)**  
 (Fuente Dian, Preparó Diagonal)

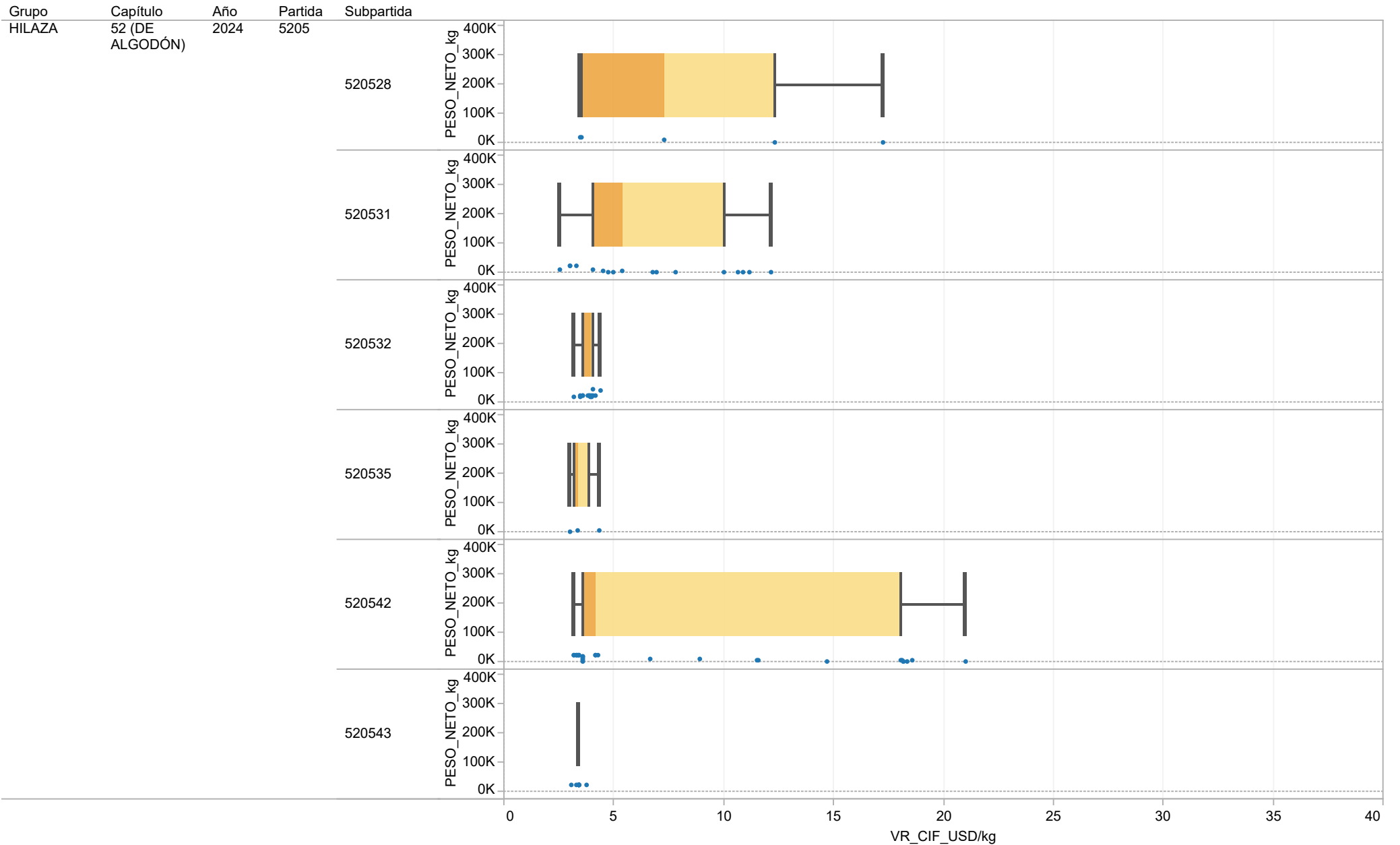


**IMPORTACIÓN DE HILAZAS EN COLOMBIA POR SUBPARTIDA ARANCELARIA**  
**PESO NETO (kg) VS. BOX PLOT VALOR UNITARIO (USD/kg)**  
**CAPÍTULOS 52 (DE ALGODÓN), 54 (DE FILAMENTOS SINTÉTICOS), 55 (DE FIBRAS SINTÉT. DISCONTINUAS)**  
(Fuente Dian, Preparó Diagonal)

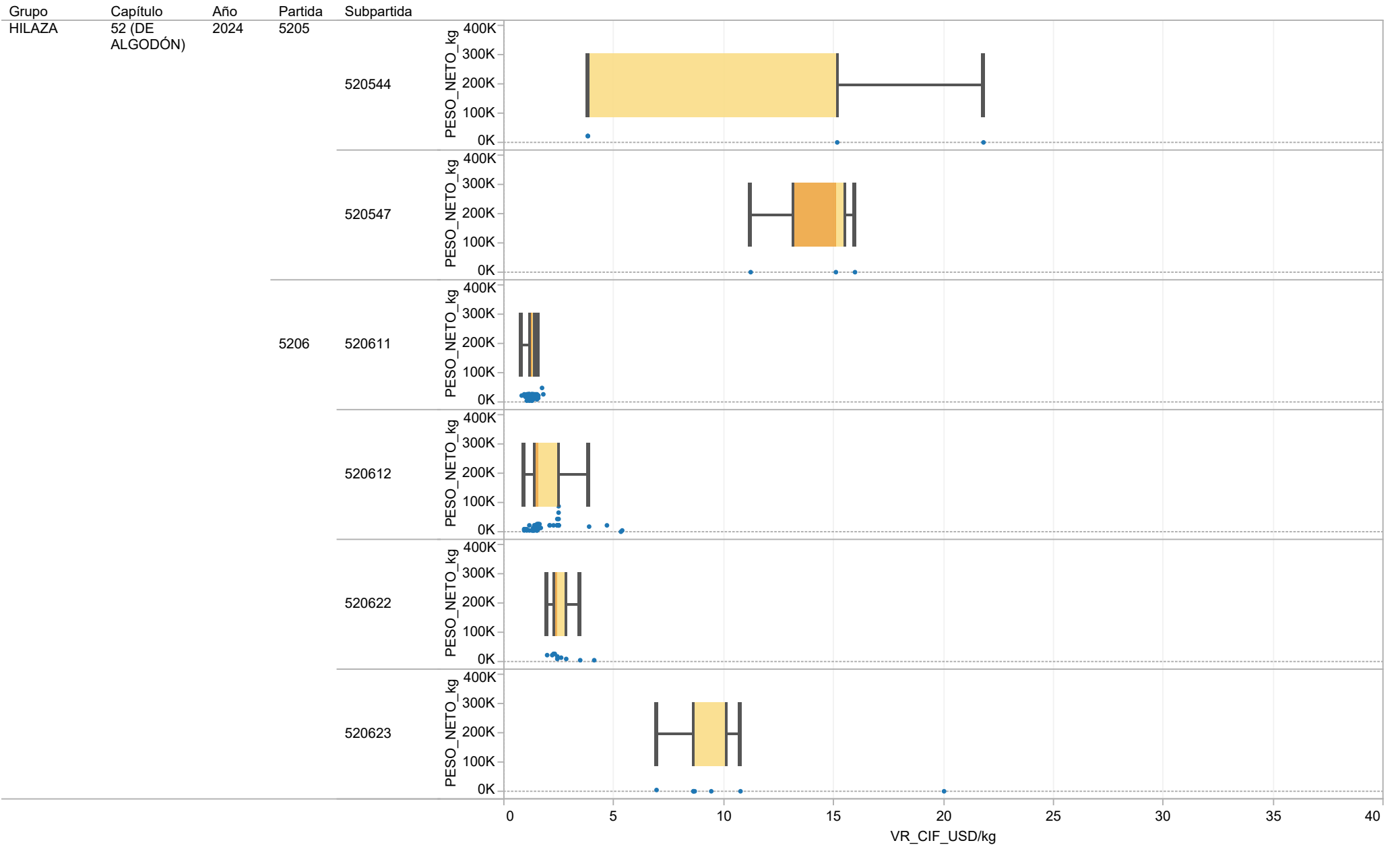




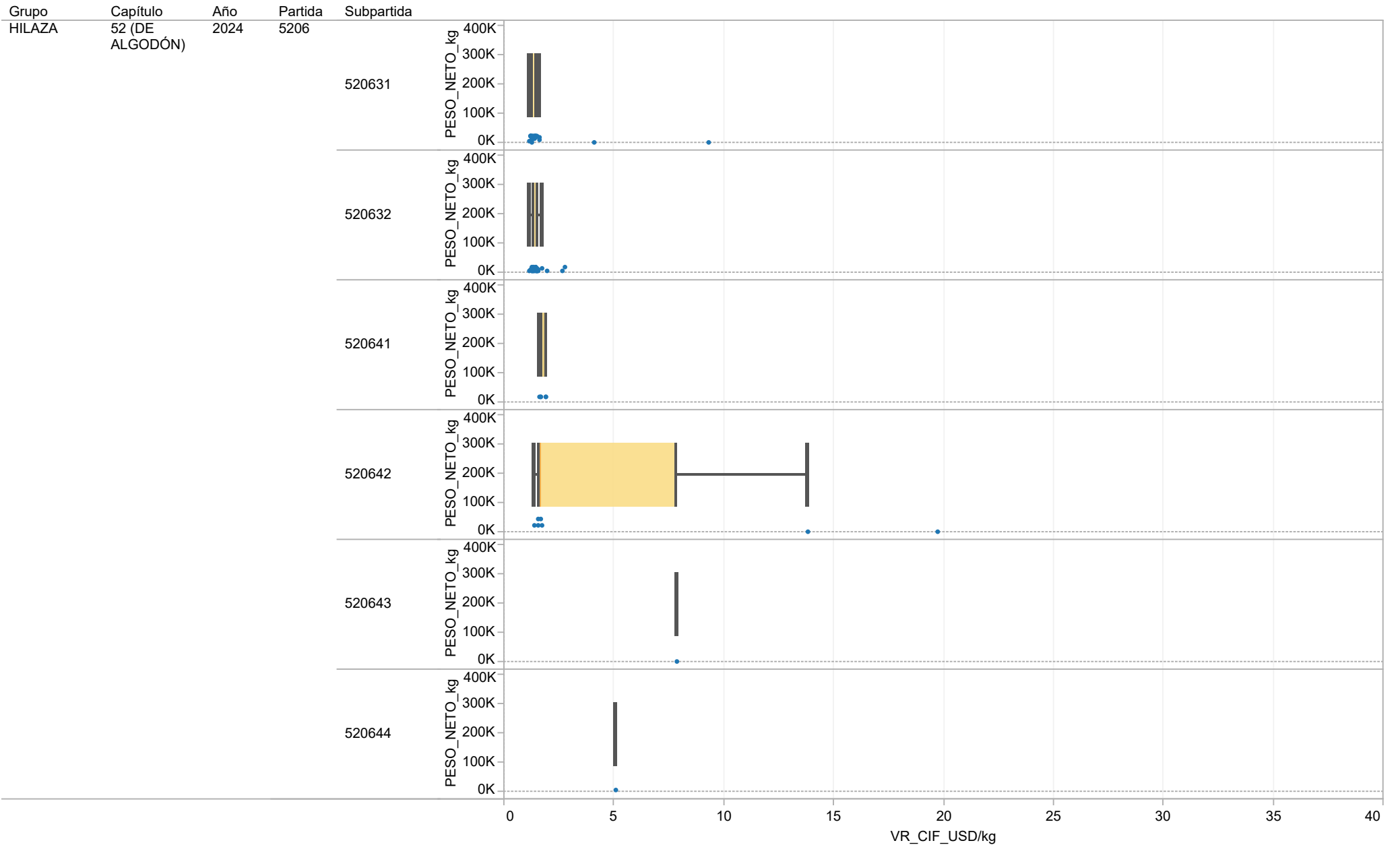
**IMPORTACIÓN DE HILAZAS EN COLOMBIA POR SUBPARTIDA ARANCELARIA**  
**PESO NETO (kg) VS. BOX PLOT VALOR UNITARIO (USD/kg)**  
**CAPÍTULOS 52 (DE ALGODÓN), 54 (DE FILAMENTOS SINTÉTICOS), 55 (DE FIBRAS SINTÉT. DISCONTINUAS)**  
 (Fuente Dian, Preparó Diagonal)



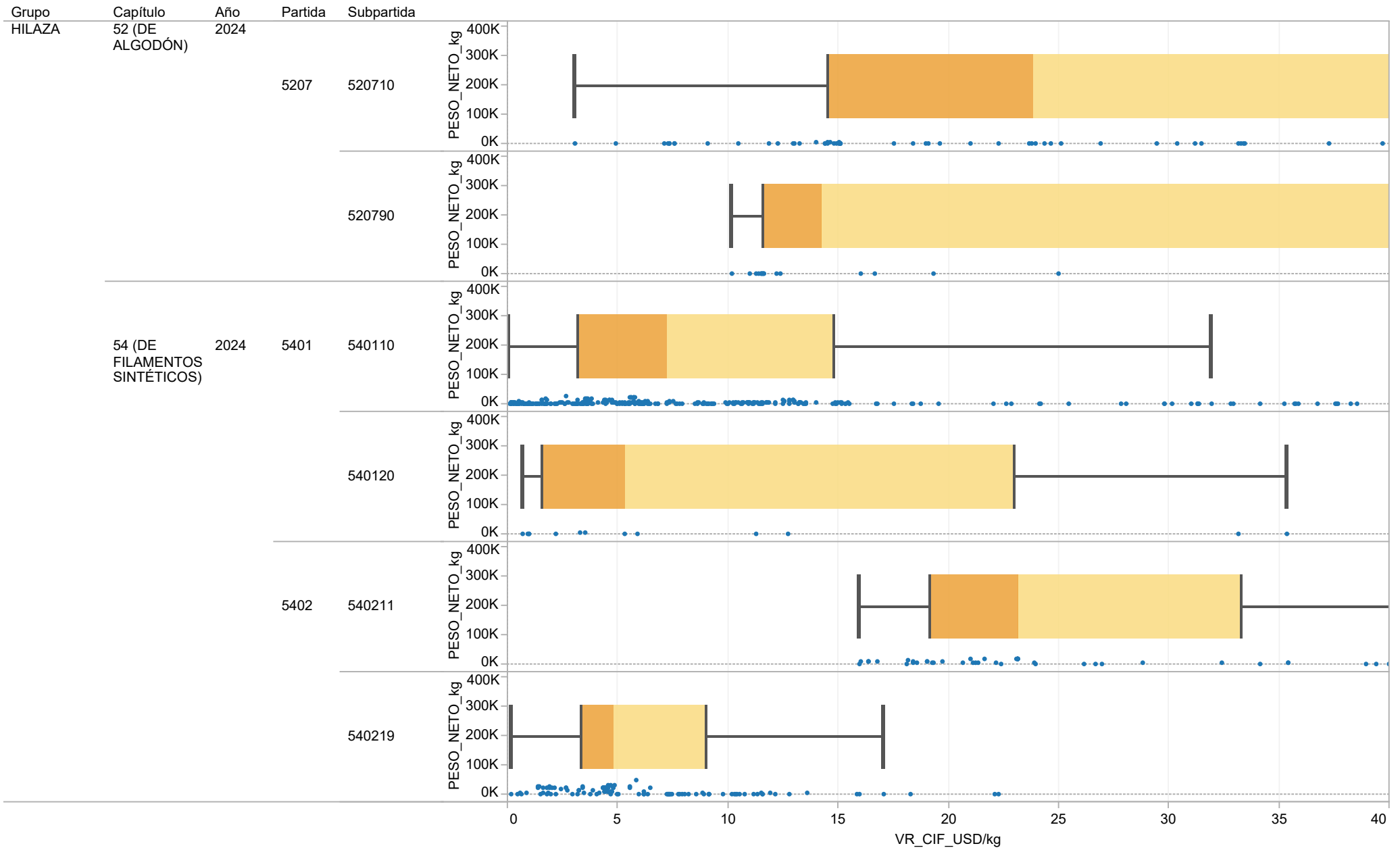
**IMPORTACIÓN DE HILAZAS EN COLOMBIA POR SUBPARTIDA ARANCELARIA**  
**PESO NETO (kg) VS. BOX PLOT VALOR UNITARIO (USD/kg)**  
**CAPÍTULOS 52 (DE ALGODÓN), 54 (DE FILAMENTOS SINTÉTICOS), 55 (DE FIBRAS SINTÉT. DISCONTINUAS)**  
 (Fuente Dian, Preparó Diagonal)



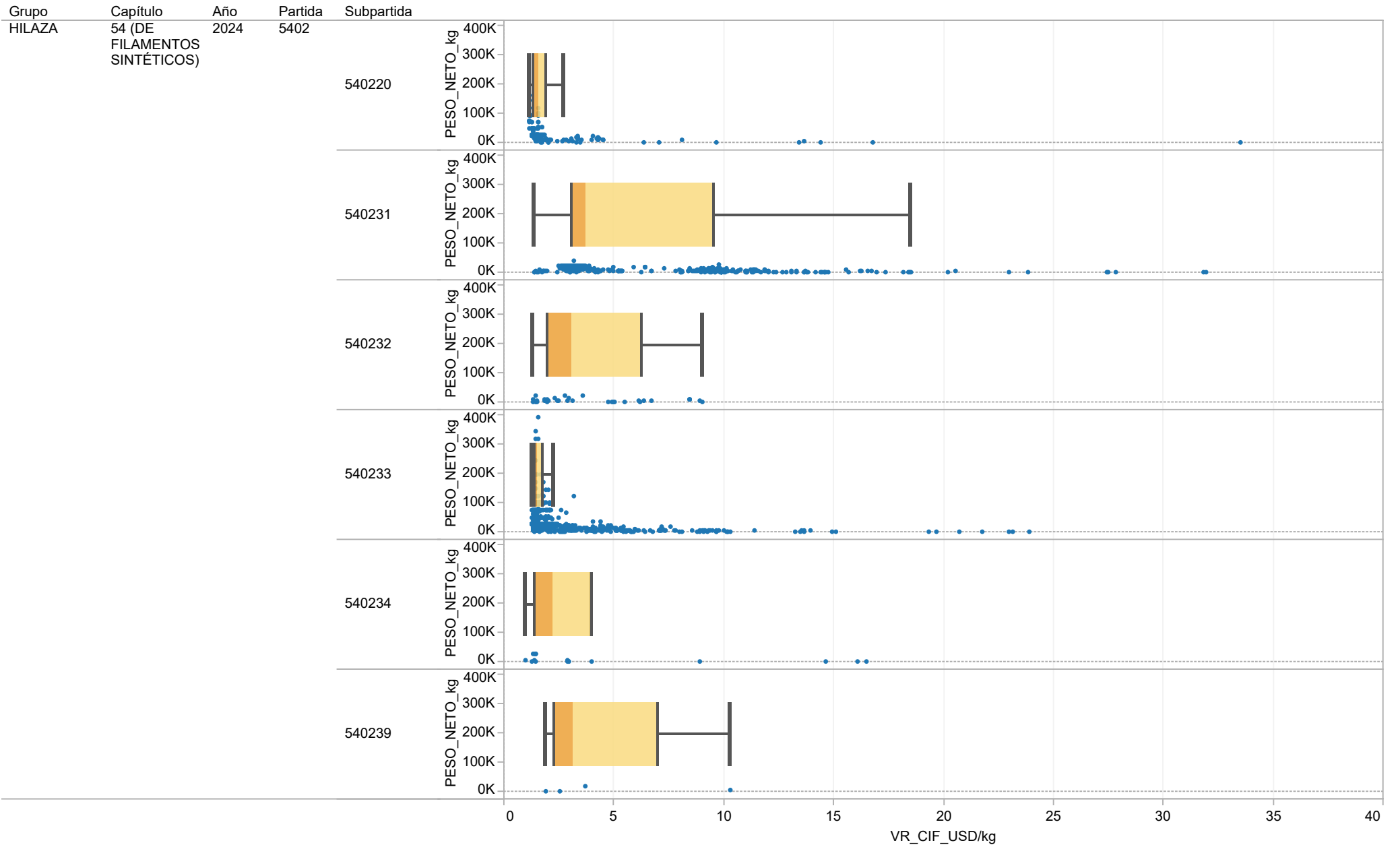
**IMPORTACIÓN DE HILAZAS EN COLOMBIA POR SUBPARTIDA ARANCELARIA**  
**PESO NETO (kg) VS. BOX PLOT VALOR UNITARIO (USD/kg)**  
**CAPÍTULOS 52 (DE ALGODÓN), 54 (DE FILAMENTOS SINTÉTICOS), 55 (DE FIBRAS SINTÉT. DISCONTINUAS)**  
(Fuente Dian, Preparó Diagonal)



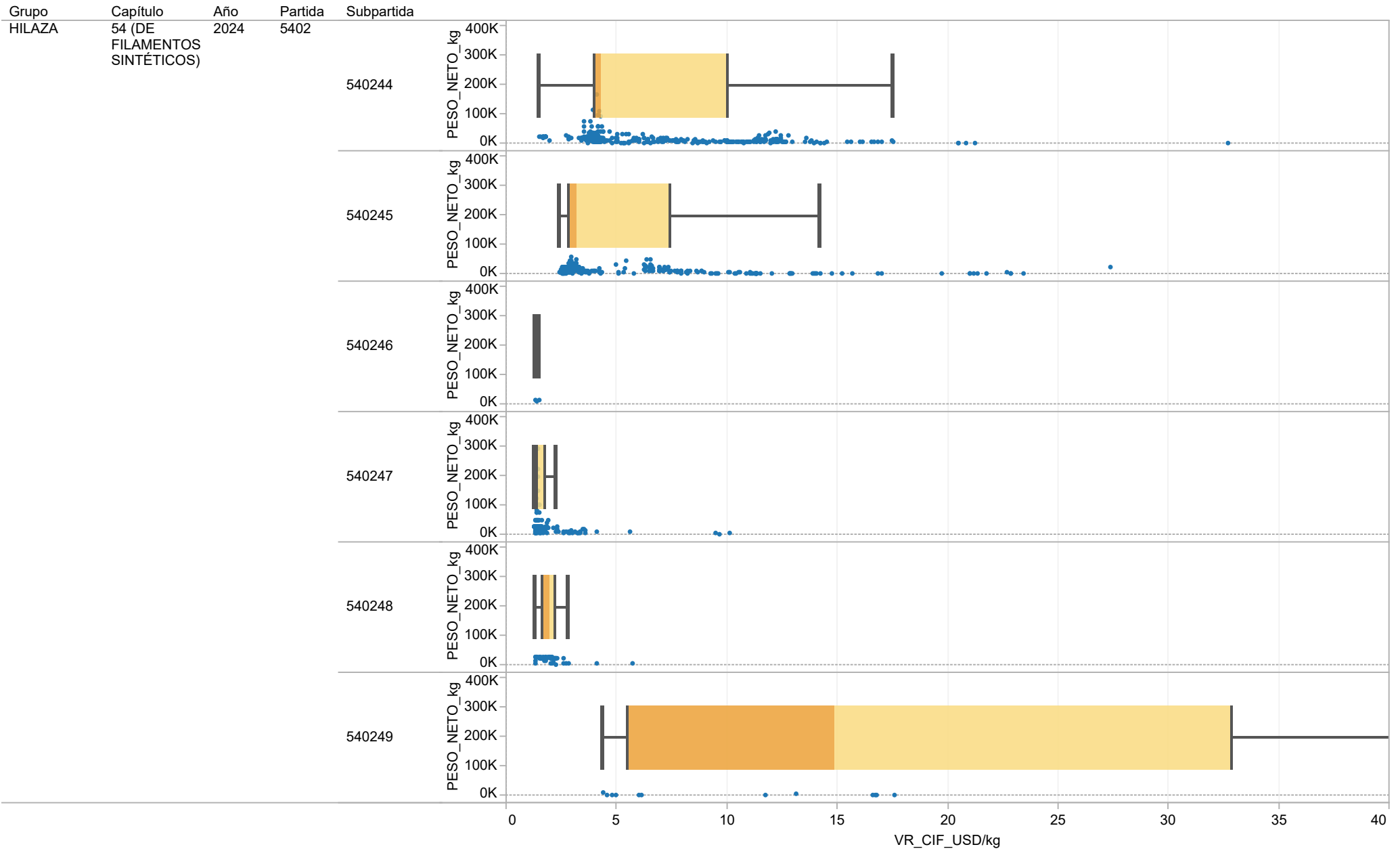
**IMPORTACIÓN DE HILAZAS EN COLOMBIA POR SUBPARTIDA ARANCELARIA**  
**PESO NETO (kg) VS. BOX PLOT VALOR UNITARIO (USD/kg)**  
**CAPÍTULOS 52 (DE ALGODÓN), 54 (DE FILAMENTOS SINTÉTICOS), 55 (DE FIBRAS SINTÉT. DISCONTINUAS)**  
 (Fuente Dian, Preparó Diagonal)



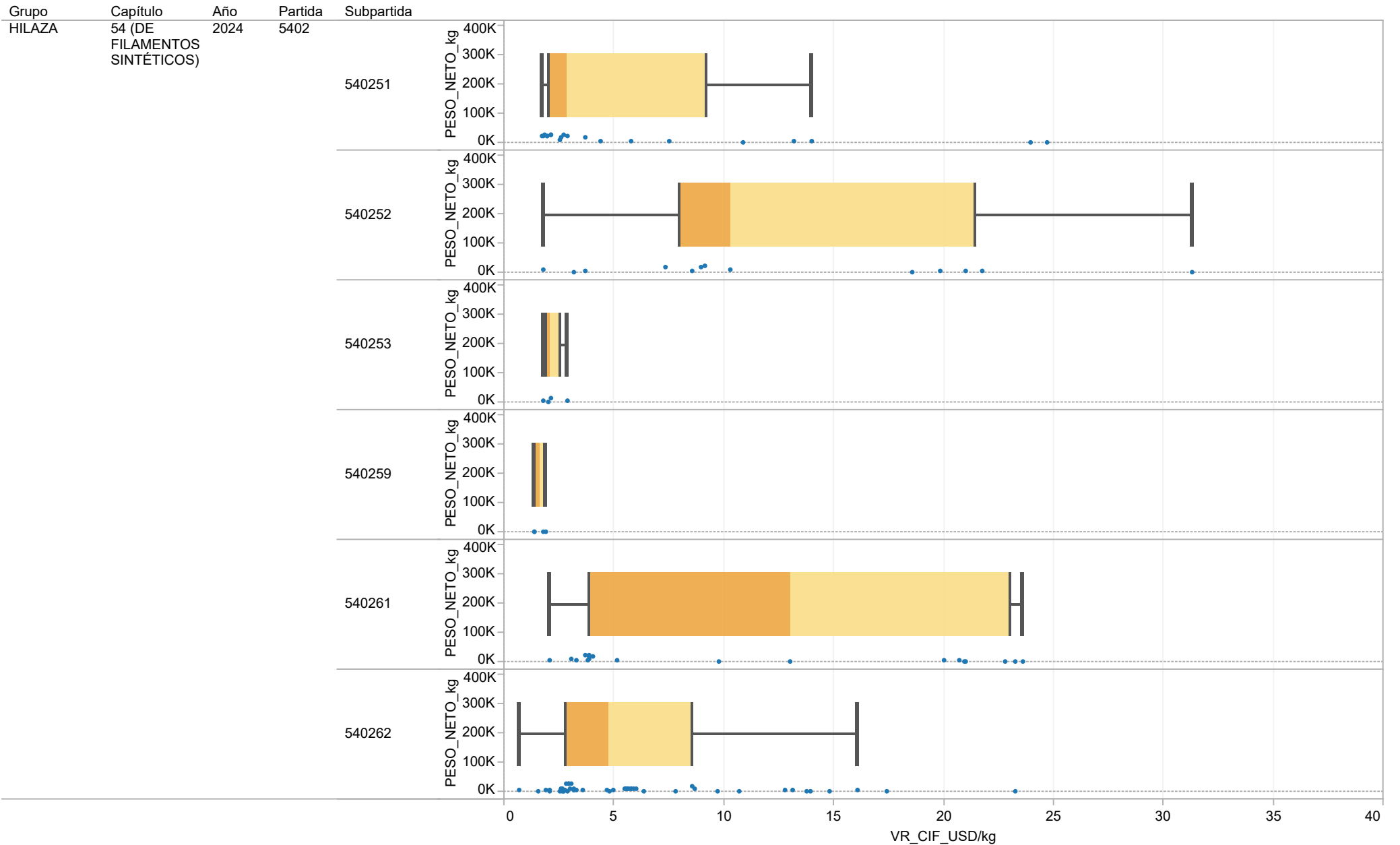
**IMPORTACIÓN DE HILAZAS EN COLOMBIA POR SUBPARTIDA ARANCELARIA**  
**PESO NETO (kg) VS. BOX PLOT VALOR UNITARIO (USD/kg)**  
**CAPÍTULOS 52 (DE ALGODÓN), 54 (DE FILAMENTOS SINTÉTICOS), 55 (DE FIBRAS SINTÉT. DISCONTINUAS)**  
 (Fuente Dian, Preparó Diagonal)



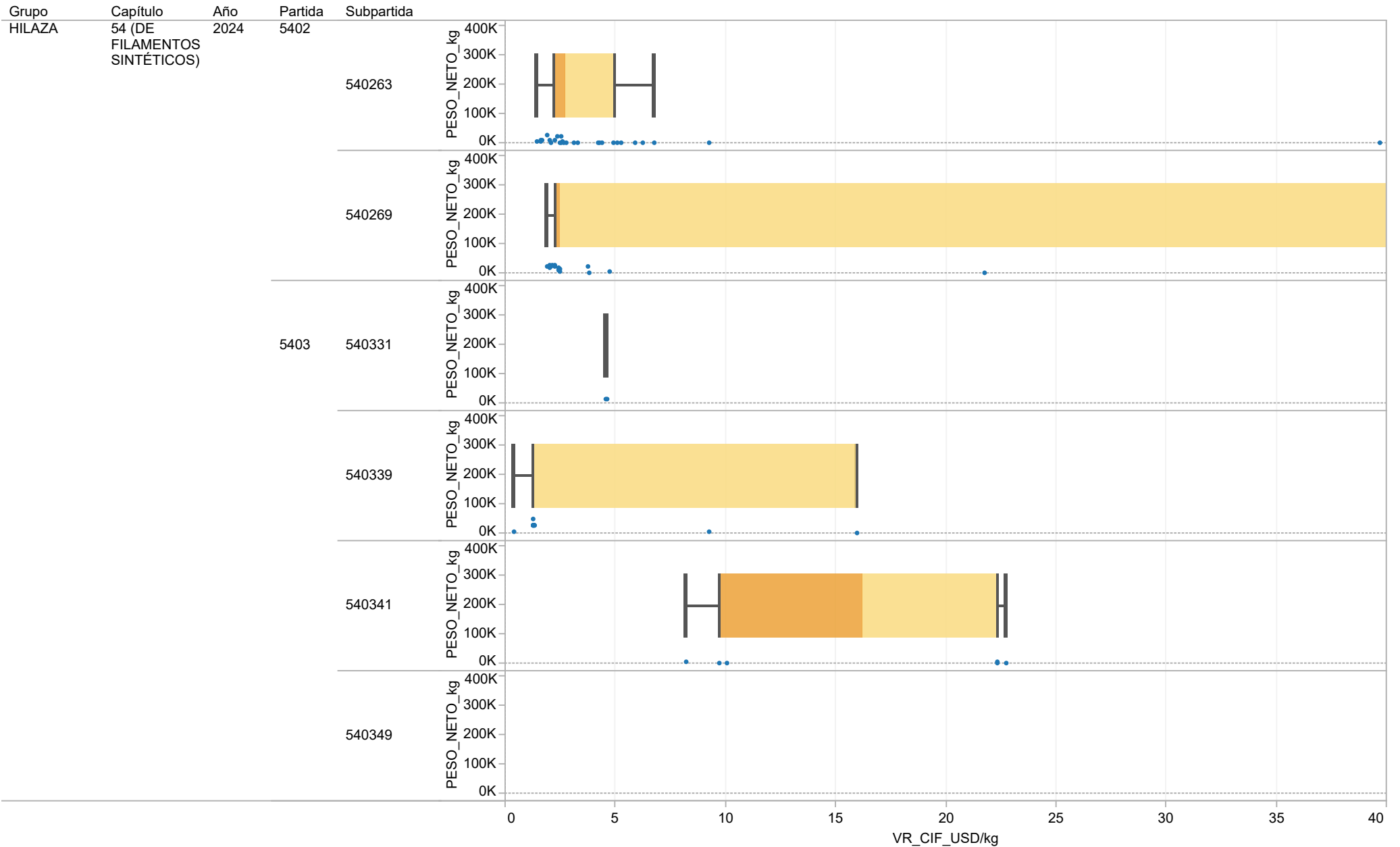
**IMPORTACIÓN DE HILAZAS EN COLOMBIA POR SUBPARTIDA ARANCELARIA**  
**PESO NETO (kg) VS. BOX PLOT VALOR UNITARIO (USD/kg)**  
**CAPÍTULOS 52 (DE ALGODÓN), 54 (DE FILAMENTOS SINTÉTICOS), 55 (DE FIBRAS SINTÉT. DISCONTINUAS)**  
 (Fuente Dian, Preparó Diagonal)



**IMPORTACIÓN DE HILAZAS EN COLOMBIA POR SUBPARTIDA ARANCELARIA**  
**PESO NETO (kg) VS. BOX PLOT VALOR UNITARIO (USD/kg)**  
**CAPÍTULOS 52 (DE ALGODÓN), 54 (DE FILAMENTOS SINTÉTICOS), 55 (DE FIBRAS SINTÉT. DISCONTINUAS)**  
 (Fuente Dian, Preparó Diagonal)

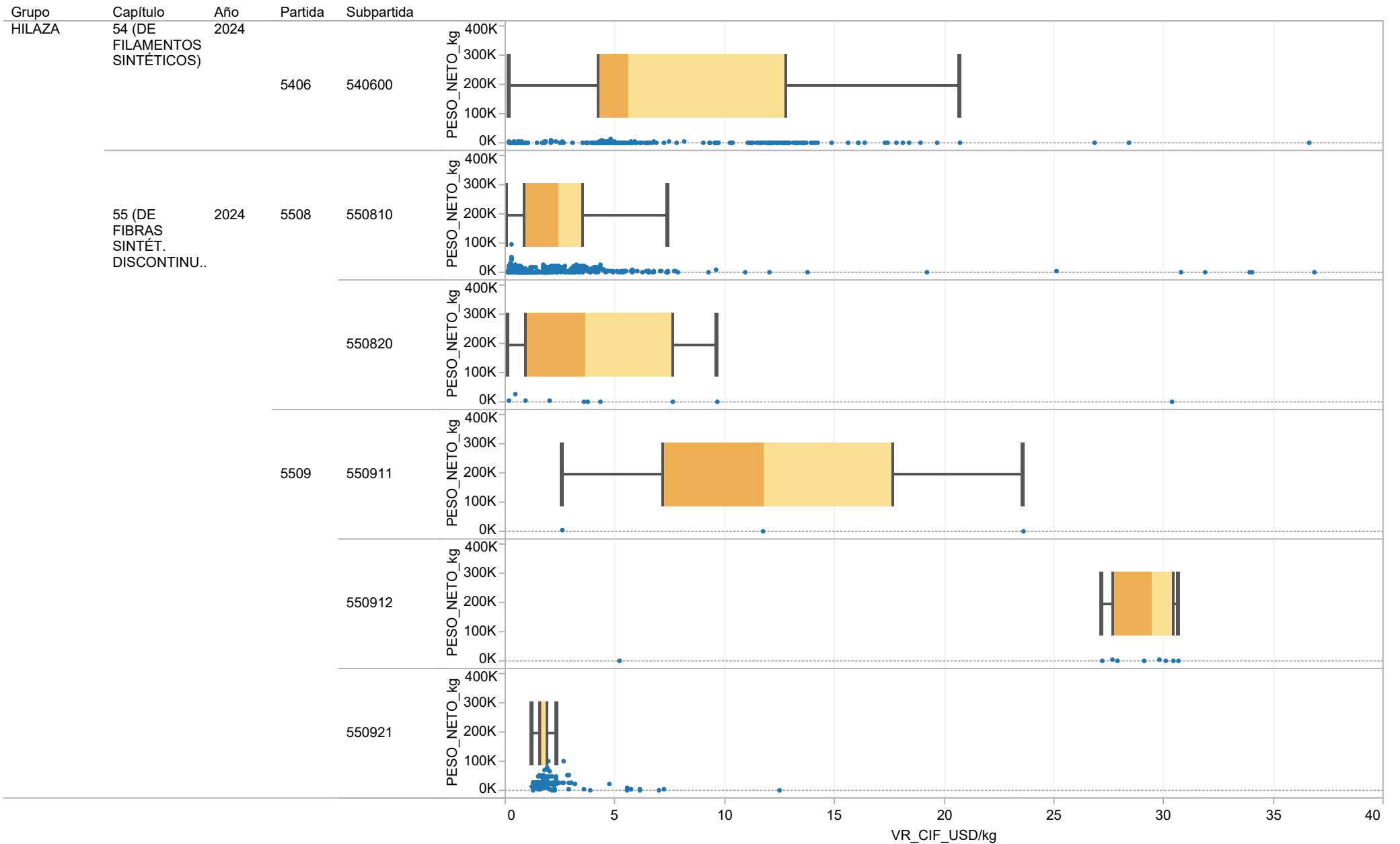


**IMPORTACIÓN DE HILAZAS EN COLOMBIA POR SUBPARTIDA ARANCELARIA**  
**PESO NETO (kg) VS. BOX PLOT VALOR UNITARIO (USD/kg)**  
**CAPÍTULOS 52 (DE ALGODÓN), 54 (DE FILAMENTOS SINTÉTICOS), 55 (DE FIBRAS SINTÉT. DISCONTINUAS)**  
(Fuente Dian, Preparó Diagonal)

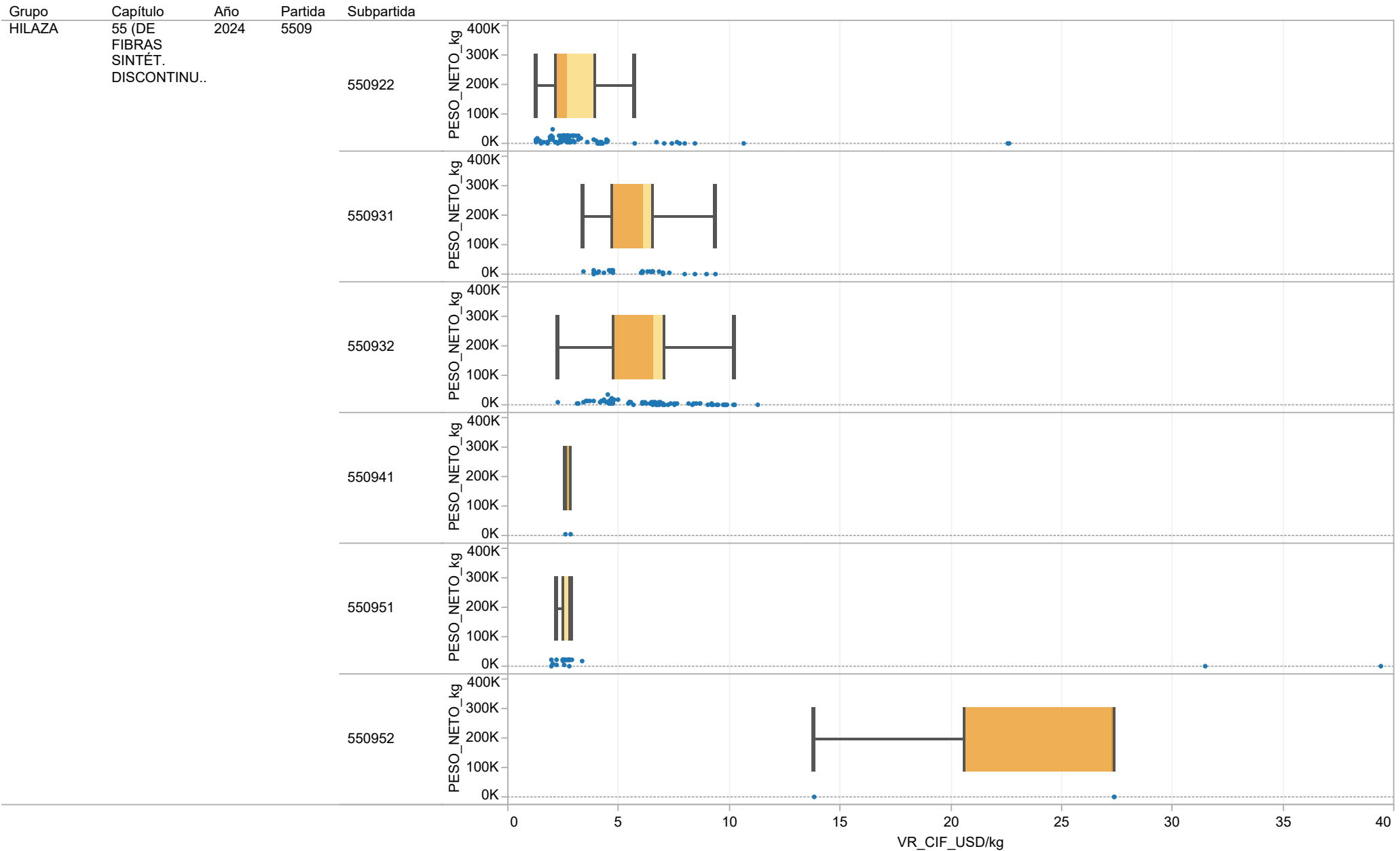




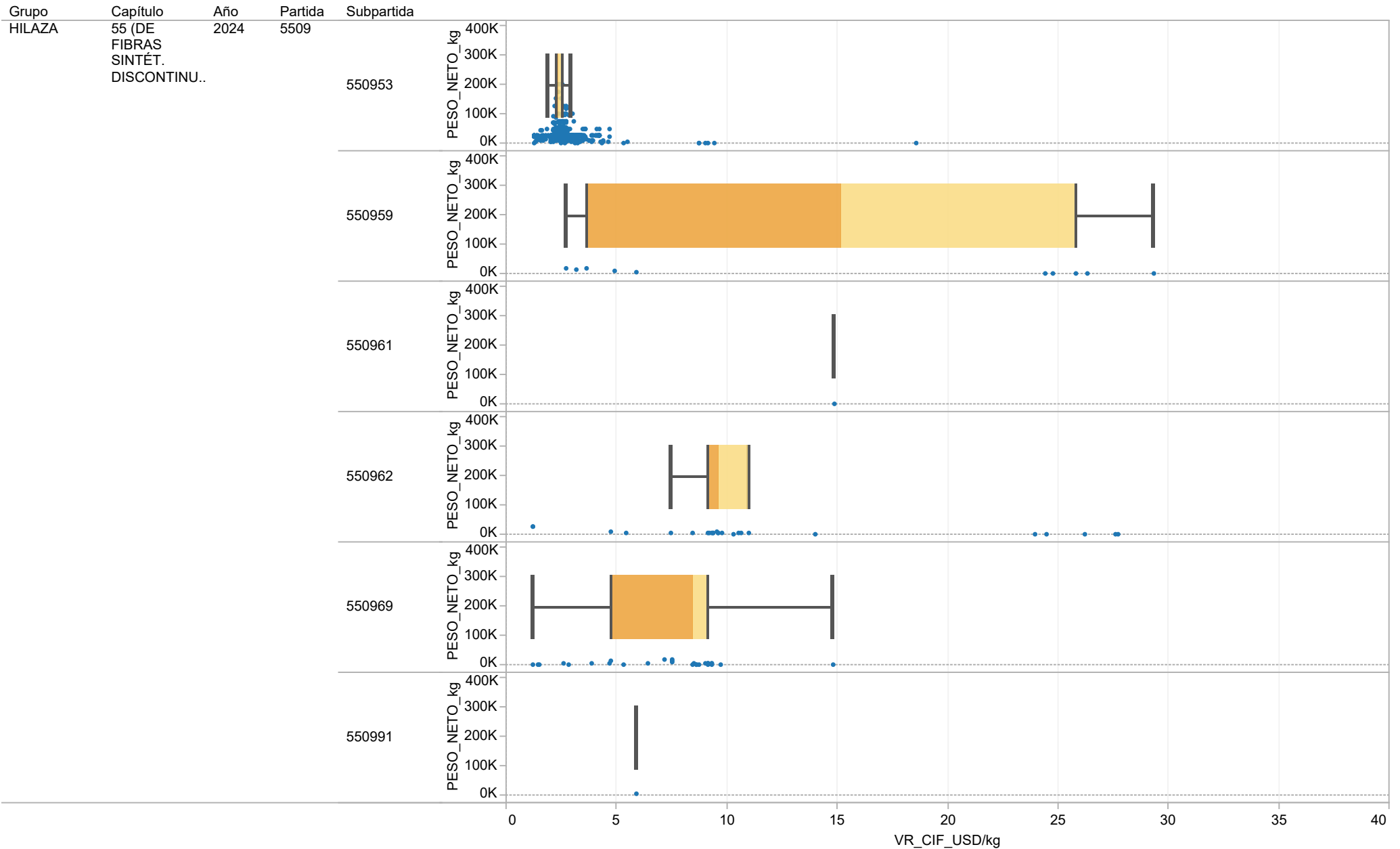
**IMPORTACIÓN DE HILAZAS EN COLOMBIA POR SUBPARTIDA ARANCELARIA**  
**PESO NETO (kg) VS. BOX PLOT VALOR UNITARIO (USD/kg)**  
**CAPÍTULOS 52 (DE ALGODÓN), 54 (DE FILAMENTOS SINTÉTICOS), 55 (DE FIBRAS SINTÉT. DISCONTINUAS)**  
 (Fuente Dian, Preparó Diagonal)



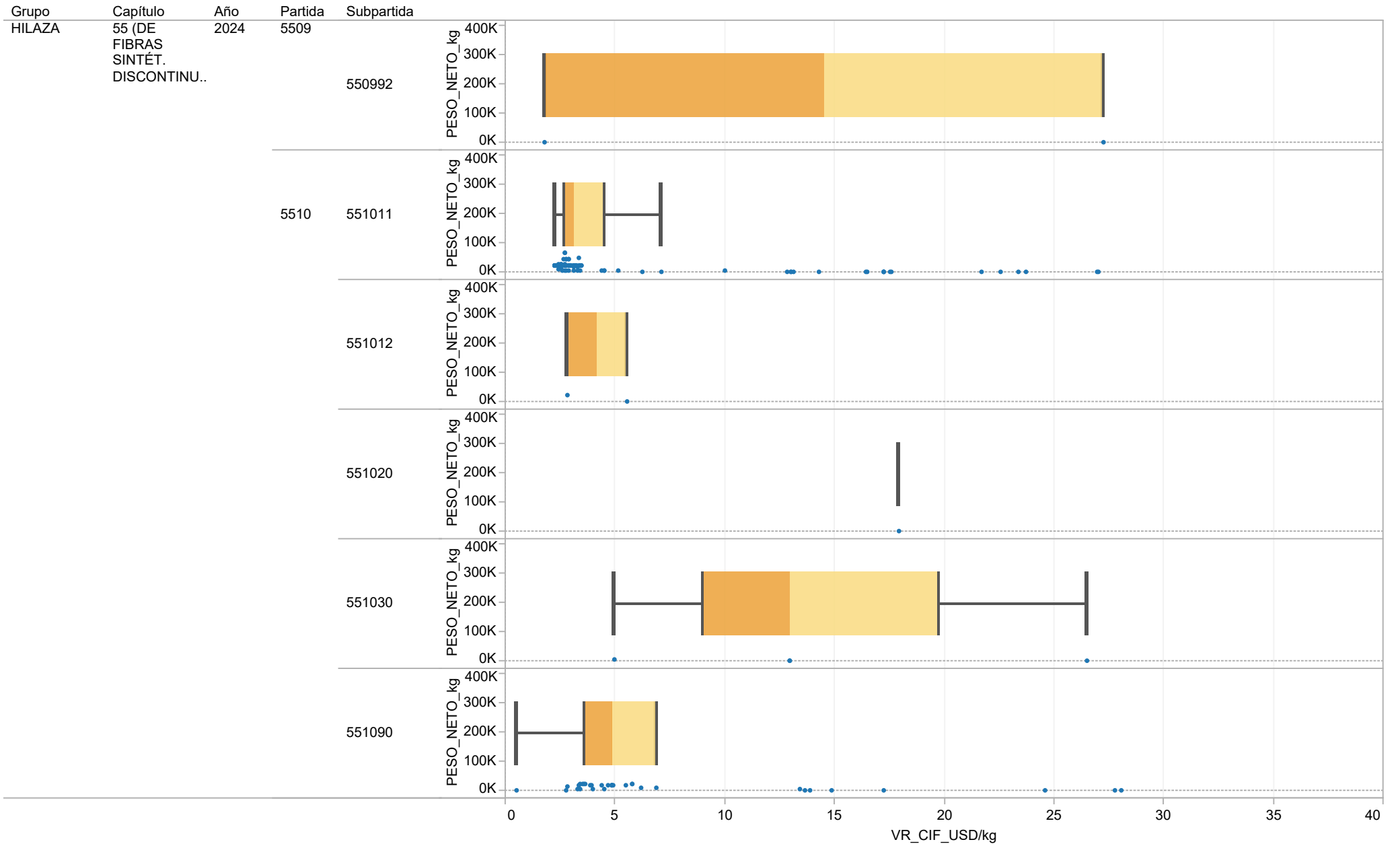
**IMPORTACIÓN DE HILAZAS EN COLOMBIA POR SUBPARTIDA ARANCELARIA**  
**PESO NETO (kg) VS. BOX PLOT VALOR UNITARIO (USD/kg)**  
**CAPÍTULOS 52 (DE ALGODÓN), 54 (DE FILAMENTOS SINTÉTICOS), 55 (DE FIBRAS SINTÉT. DISCONTINUAS)**  
 (Fuente Dian, Preparó Diagonal)



**IMPORTACIÓN DE HILAZAS EN COLOMBIA POR SUBPARTIDA ARANCELARIA**  
**PESO NETO (kg) VS. BOX PLOT VALOR UNITARIO (USD/kg)**  
**CAPÍTULOS 52 (DE ALGODÓN), 54 (DE FILAMENTOS SINTÉTICOS), 55 (DE FIBRAS SINTÉT. DISCONTINUAS)**  
(Fuente Dian, Preparó Diagonal)



**IMPORTACIÓN DE HILAZAS EN COLOMBIA POR SUBPARTIDA ARANCELARIA**  
**PESO NETO (kg) VS. BOX PLOT VALOR UNITARIO (USD/kg)**  
**CAPÍTULOS 52 (DE ALGODÓN), 54 (DE FILAMENTOS SINTÉTICOS), 55 (DE FIBRAS SINTÉT. DISCONTINUAS)**  
 (Fuente Dian, Preparó Diagonal)



**IMPORTACIÓN DE HILAZAS EN COLOMBIA POR SUBPARTIDA ARANCELARIA**  
**PESO NETO (kg) VS. BOX PLOT VALOR UNITARIO (USD/kg)**  
**CAPÍTULOS 52 (DE ALGODÓN), 54 (DE FILAMENTOS SINTÉTICOS), 55 (DE FIBRAS SINTÉT. DISCONTINUAS)**  
(Fuente Dian, Preparó Diagonal)

